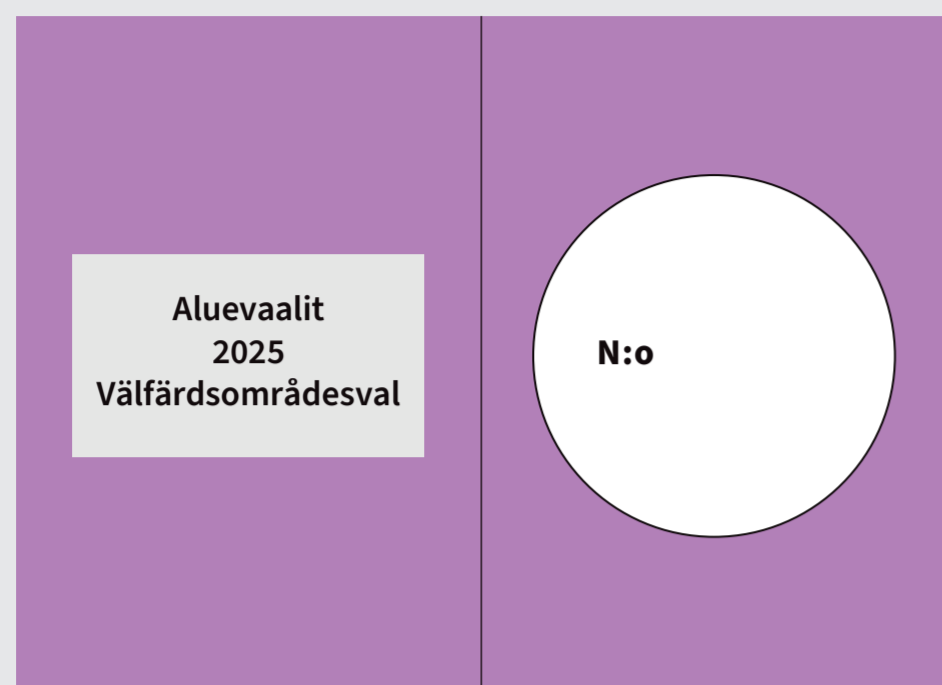


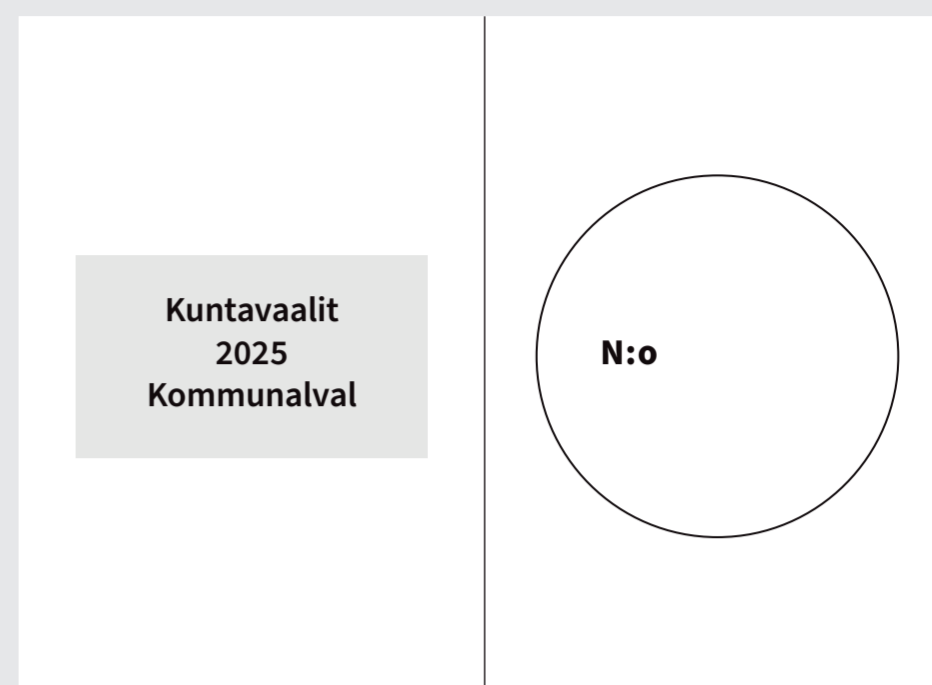
# Så här röstar du på valdagen i välfärdsområdes- och kommunalvalet

Valfunktionärerna kan hjälpa dig på röstningsstället. Tveka inte att be om råd.

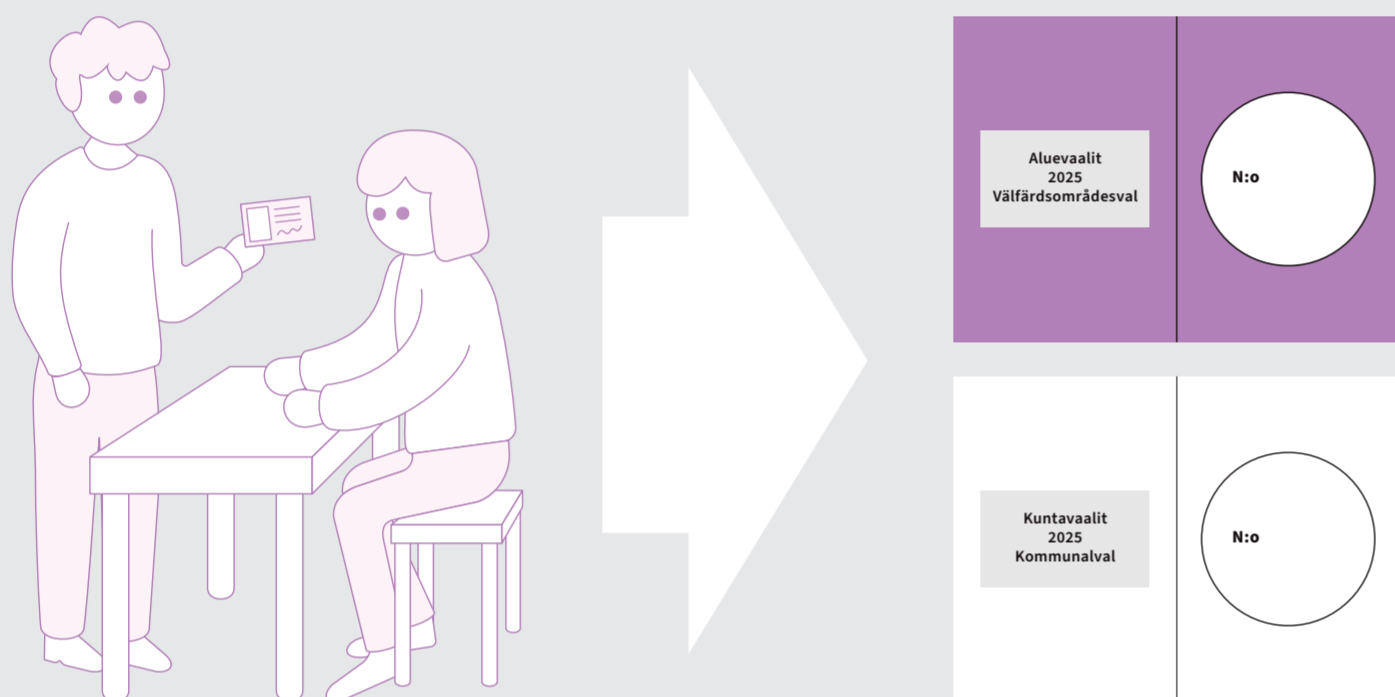
## Välfärdsområdesvalet



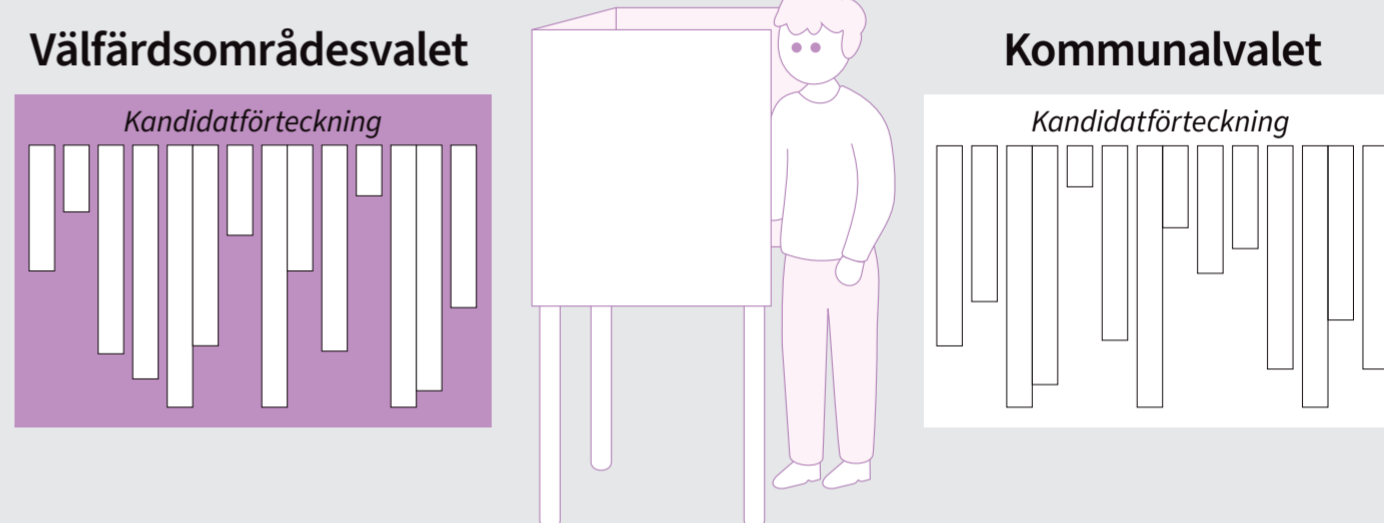
## Kommunalvalet



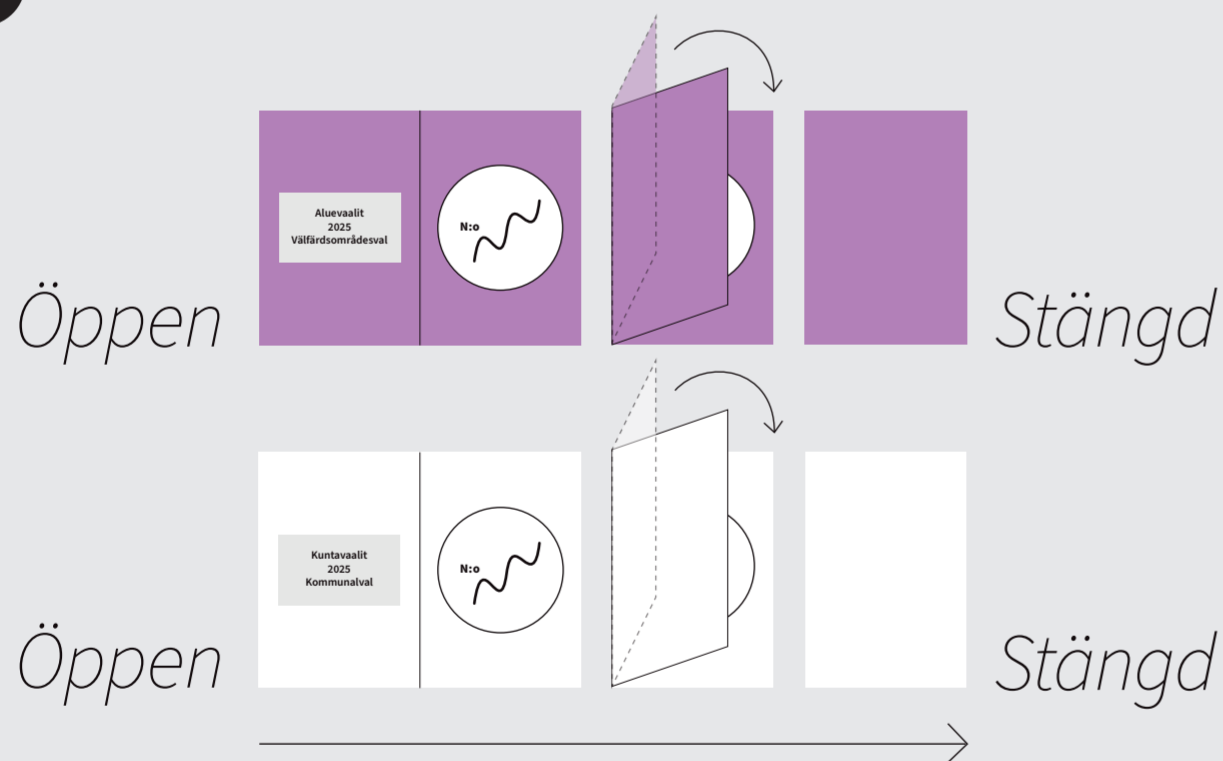
- 1 Visa din identitetshandling för valfunktionären.**  
Valfunktionären letar upp ditt namn i vallängden och ger dig två röstsedlar.



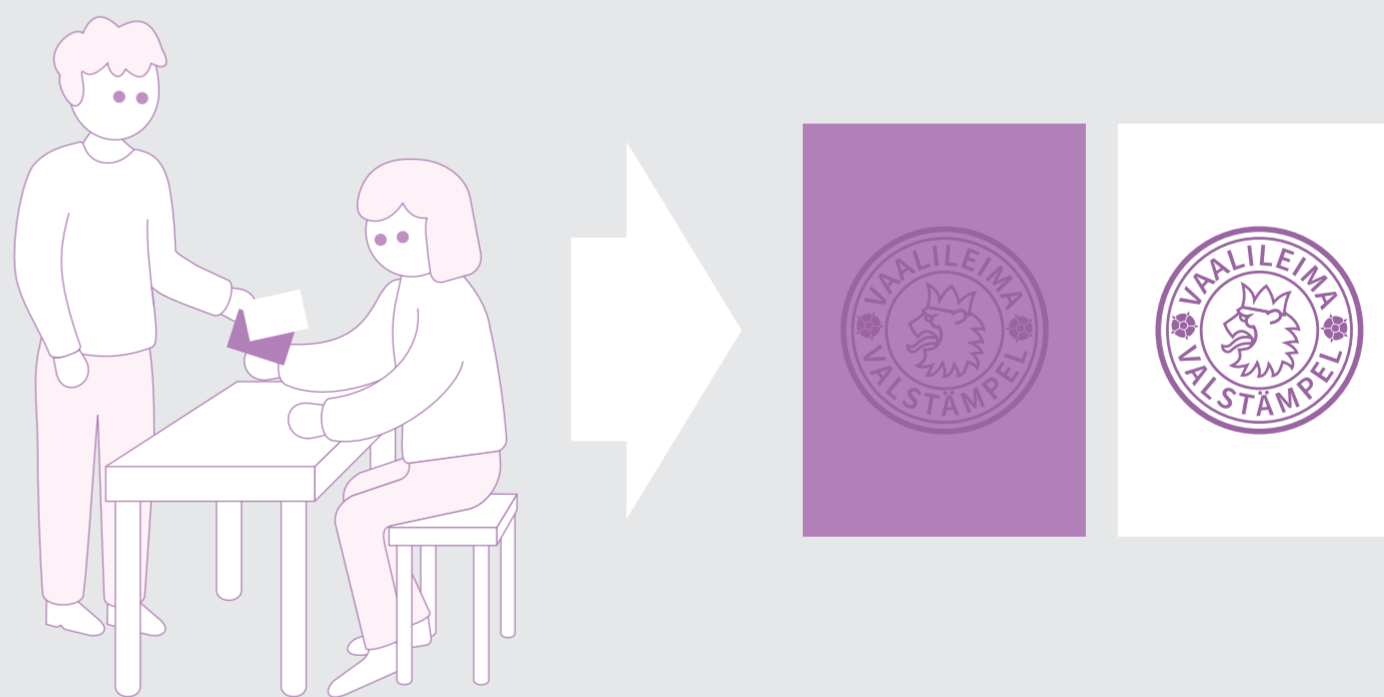
- 2 Gå in i ett röstningsbås.**  
På den violetta röstsedeln ska du skriva numret på den kandidat som du vill rösta på i välfärdsområdesvalet och på den vita röstsedeln ska du skriva numret på den kandidat som du vill rösta på i kommunalvalet. Skriv inget annat på röstsedlarna. Kandidatförteckningen för välfärdsområdesvalet är violett och kandidatförteckningen för kommunalvalet är vit.



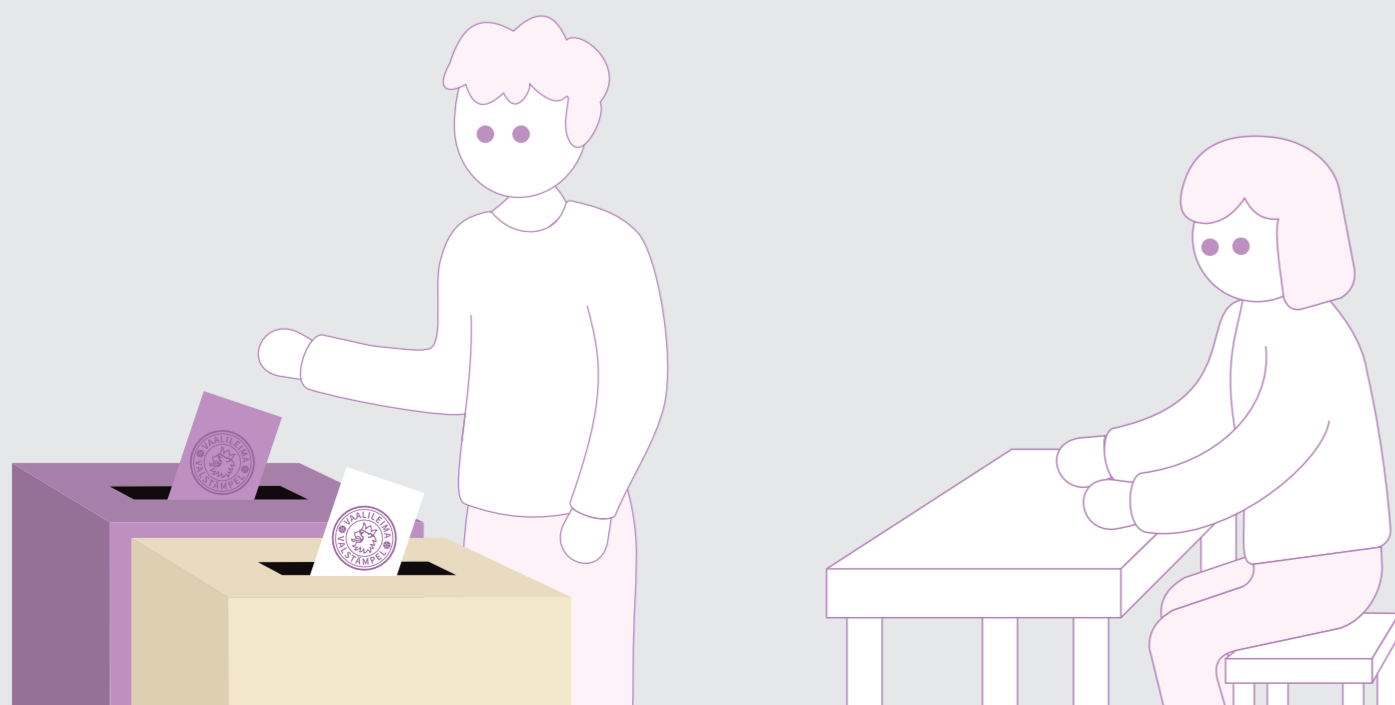
- 3 Vik ihop röstsedlarna på mitten.**



- 4 Gå tillbaka till valfunktionären.**  
Valfunktionären stämplar båda röstsedlarna.



- 5 Lägg båda de stämplade röstsedlarna i valurnan.**  
Det kan finnas en eller flera urnor i vallokalen. Röstsedlarna läggs antingen i samma urna eller så finns det olika urnor för välfärdsområdesvalet och kommunalvalet.



Förfarandet som beskrivs på affischen är ett sätt att genomföra röstningen. Den praxis som iakttas på röstningsställena kan dock variera från kommun till kommun.