



Huvudstadsregionens enkät inom småbarnspedagogiken 2024

Huvudstadsregionen

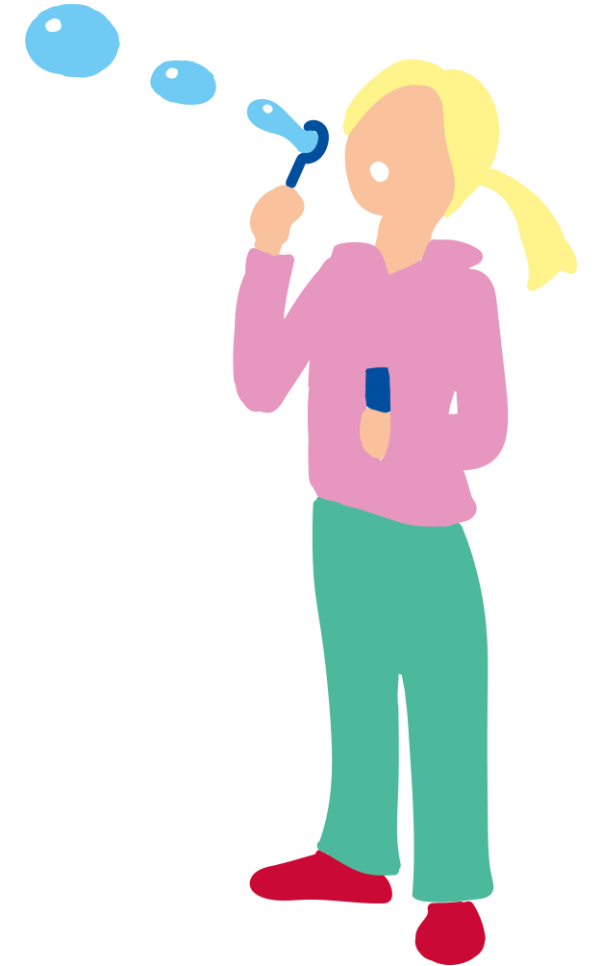
16.1.2025

Timo Myllymäki & Tuomo Turja



Innehåll

• Hur undersökningen genomfördes	3
• Bakgrundsinformation	6
• Frågor till barnet	12
• Att söka till och börja inom småbarnspedagogiken	15
• Barnets delaktighet och verksamhetens kvalitet	17
• Samarbete med personalen	19
• Allmänt vitsord	21
• Sammanfattning av alla påståenden	23
• Utvecklingsanalys	26
• Öppen fråga	31
• Jämförelsesidor	34
• Bilagor	





Hur undersökningen genomfördes

Hur undersökningen genomfördes

Undersökningen genomfördes för fyra städer i huvudstadsregionen: Esbo, Helsingfors, Grankulla och Vanda.

De flesta verksamhetsställen hade egna länkar, men några av enheterna i Helsingfors hade gemensamma länkar.

Enkäten genomfördes som en elektronisk enkät på så sätt att Taloustutkimus skickade inbjudningar direkt till största delen av enheterna i Helsingfors, och med en mindre andel (t.ex. privata enheterna i Helsingfors) skickade Taloustutkimus länkarna till en kontaktperson som Helsingfors stad hade utsett, som skickade länkarna vidare.

Med andra städer genomfördes undersökningen på så sätt att Taloustutkimus skickade länkarna som en excel-tabell och varje stad delade länkarna på sitt eget sätt.

Det var möjligt att svara på åtta språk: finska, svenska, engelska, albanska, arabiska, somaliska, ryska och estniska. Varje språk hade sina egna följebrev, som delades ut samtidigt med länken.

Antalet svar följdes för varje verksamhetsställe och städerna informerades flera gånger om läget och från vilka enheter svaren ännu inte hade samlats in.

Datainsamlingen var öppen under perioden 23.10.–17.11.2024. Den avbröts mellan 26.-28.10. och öppnades på nytt 28.10.

Totalt 11429 respondenter fyllde frågeformuläret. Dessutom inkluderades de respondenter som hade svarat fram till slutet, men hade glömt att bekräfta formuläret som besvarat. Således deltog 11582 respondenter i undersökningen.

Största delen av svaren var finskspråkiga. Här är antalet svarande i de olika språkversionerna:

Finska	8851
Engelska	1330
Svenska	626
Ryska	333
Övriga språk	442

Per stad var svaren följande:

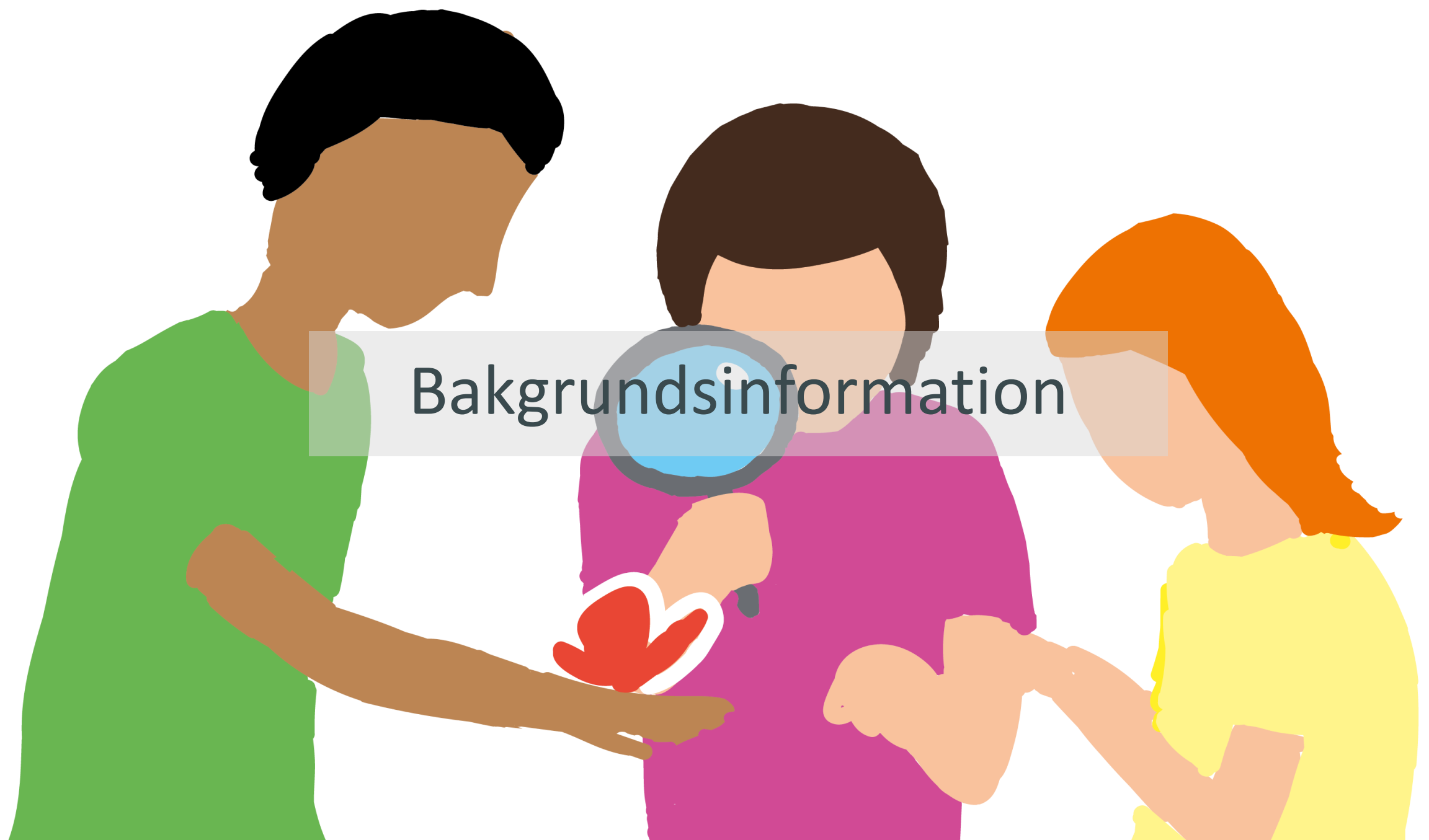
	Respondenter	Antal av barn	Svarsfrekvens
Helsingfors	5218	30512	17 %
Vanda	3041	12440	24 %
Esbo	3026	16737	18 %
Grankulla	297	648	46 %
Totalt	11582	60337	19 %

Kontaktpersoner för undersökningen i Taloustutkimus är Timo Myllymäki och Tuomo Turja, förnamn.efternamn@taloustutkimus.fi.

Hur insamlingen av uppgifterna förlöpte

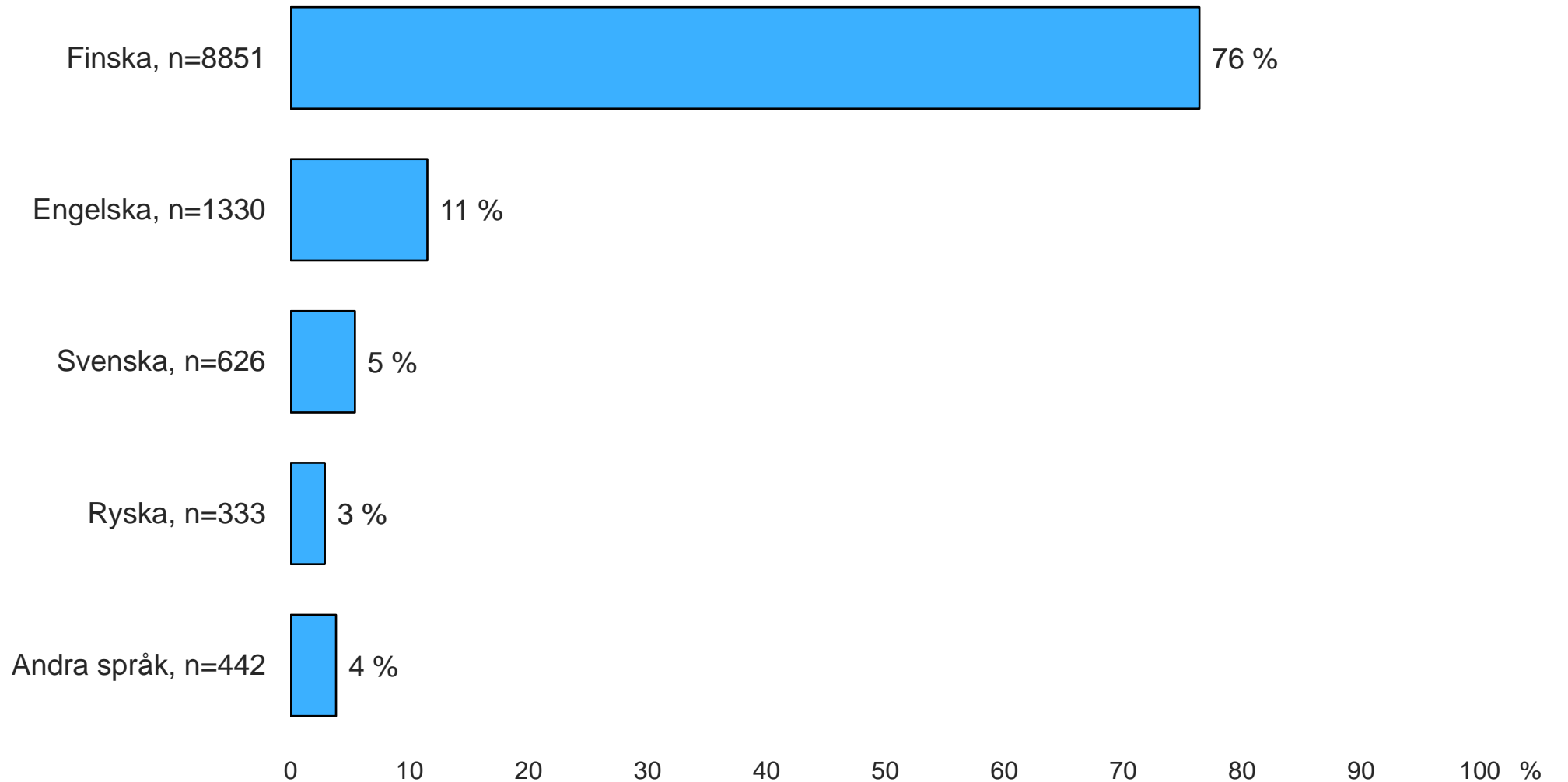
Datainsamlingen förlängdes med 11 dagar från den ursprungliga planen, eftersom det fanns följande problem under datainsamlingen:

- Ändring av länktext på grund av stadens och den enskilda mottagarens (Helsingfors) säkerhetsinställningar.
- Fel hyperlänk i länktexten. Beroende på hur länktexten kopierades, ledde det till att svaren skickades till fel enhet. Det här skedde i större utsträckning i Esbo och Grankulla samt på några enheter i Helsingfors. I Vanda fanns det inga problem.
 - På grund av detta stoppades datainsamlingen för den första helgen (26.-28.10.) och öppnades igen på måndagen (28.10.).
 - 10 procent av de svar som hade kommit via fel länk, kunde senare identifieras till rätta verksamhetsställen. De svar som inte kunde identifieras ingår i resultaten på stadsnivå i Esbo, Helsingfors och Grankulla samt i resultaten på huvudstadsregionnivå.
- Borttappade instruktioner på daghemmet.
- Delning av länkar för fel daghem eller ofullständiga följebrev.
- Problem med själva svarandet, länken öppnades inte på grund av respondentens enhetsinställningar.
- Om respondenterna hade problem, var det möjligt att kontakta Taloustutkimus via e-post. De som tog kontakt fick hjälp och länken skickades på nytt vid behov.



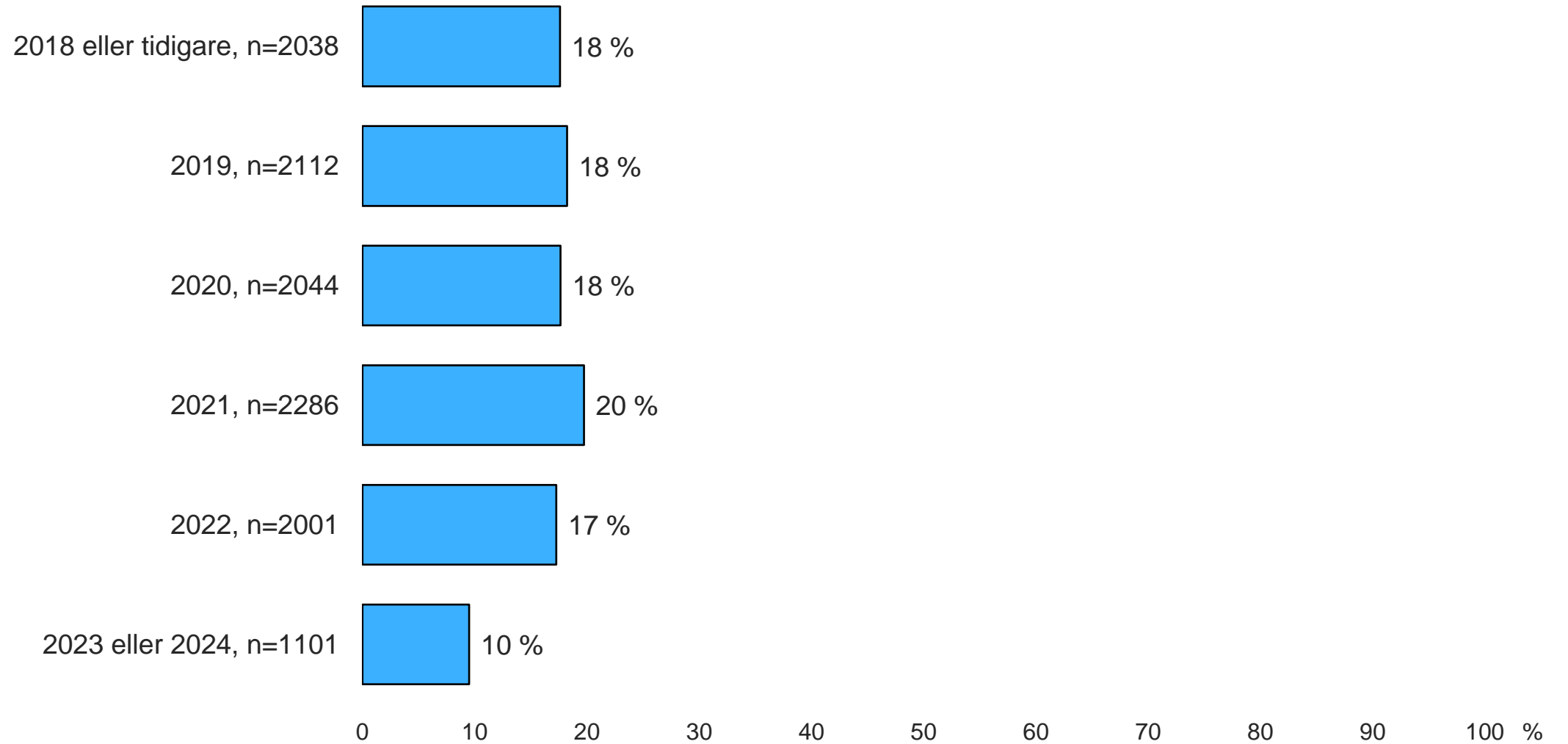
Bakgrundsinformation

Språket som användes när formuläret besvarades



Alla respondenter, n=11582

Barnets födelseår

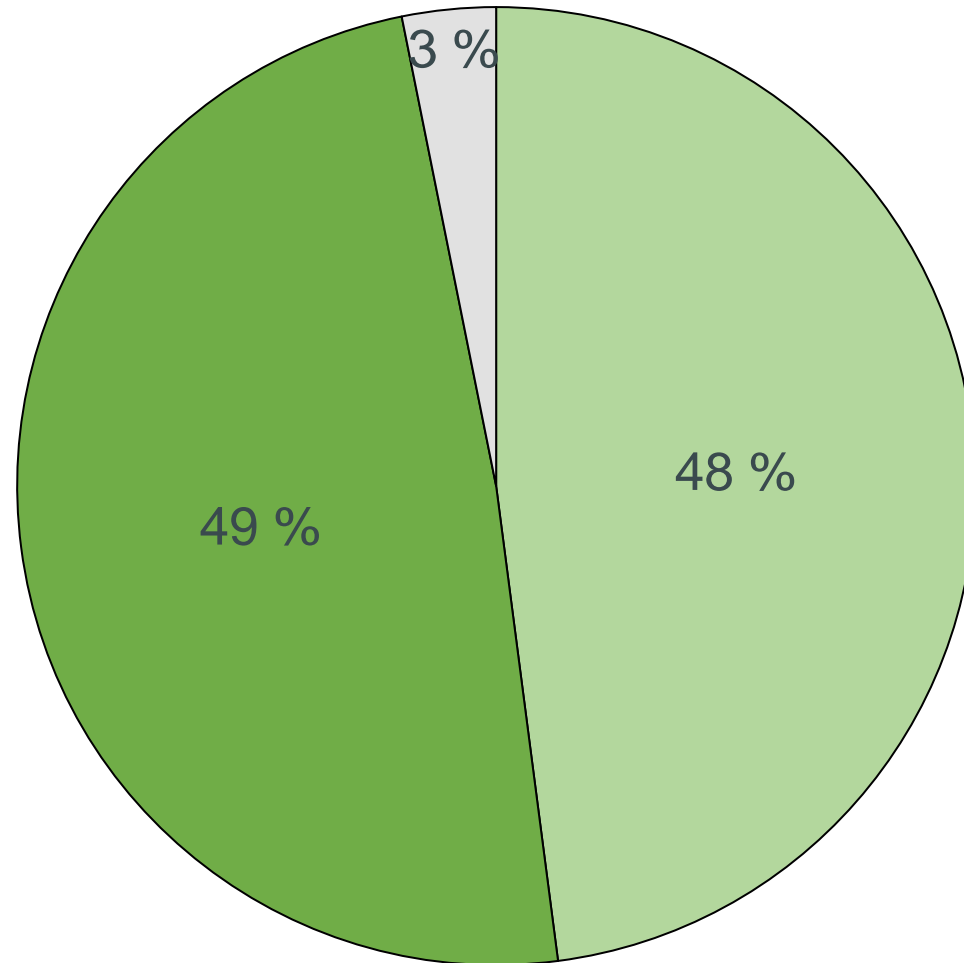


Alla respondenter, n=11582

Barnets födelseår och språket som användes när formuläret besvarades

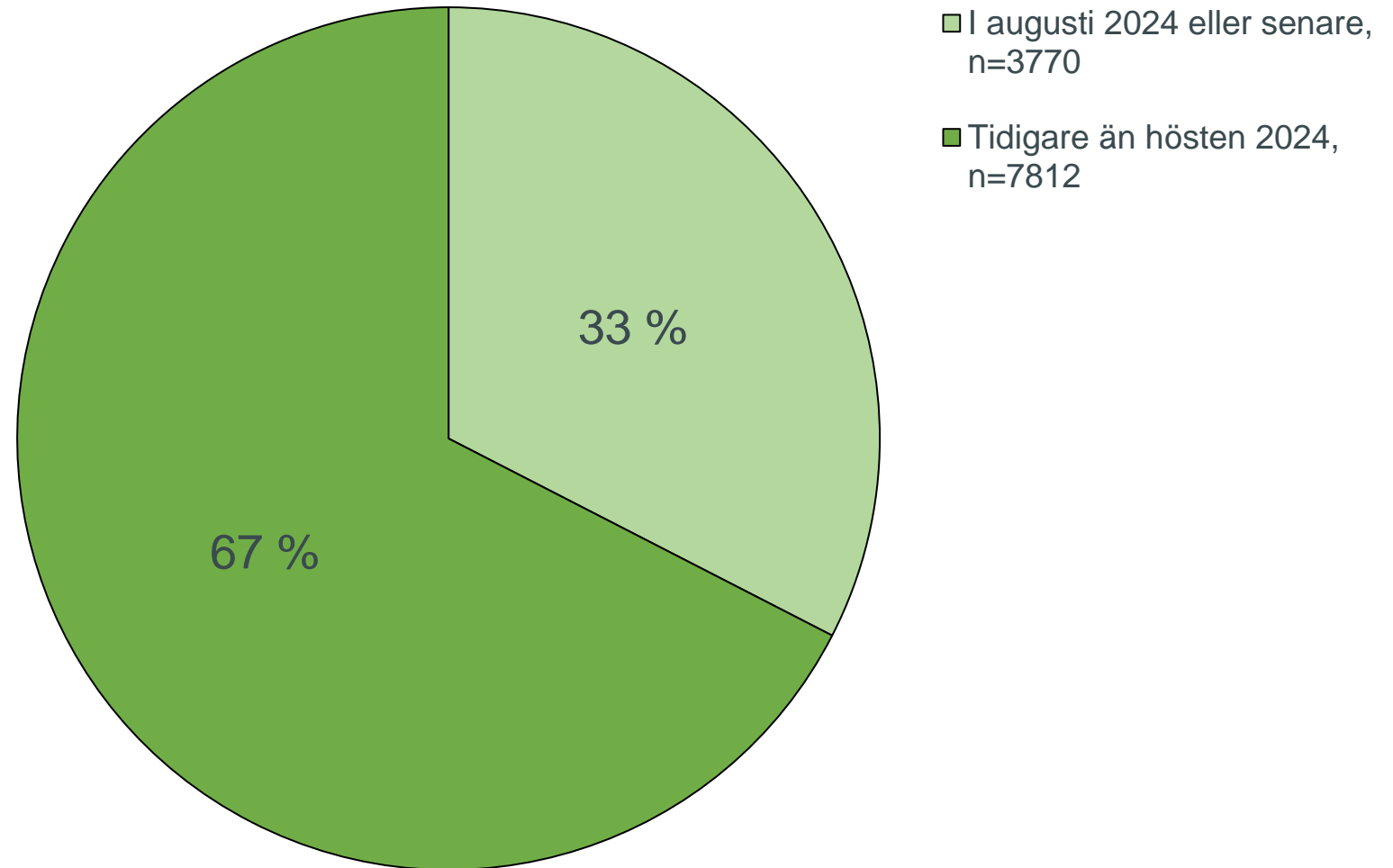
	Formulärets språk					
	Alla respondenter, n=11582	Finska, n=8851	Engelska, n=1330	Svenska, n=626	Ryska, n=333	Andra språk, n=442
2018 eller tidigare	18 %	17 %	18 %	19 %	21 %	25 %
2019	18 %	18 %	19 %	16 %	22 %	22 %
2020	18 %	17 %	18 %	20 %	19 %	17 %
2021	20 %	20 %	18 %	19 %	19 %	20 %
2022	17 %	18 %	17 %	18 %	12 %	11 %
2023 eller 2024	10 %	10 %	11 %	8 %	7 %	4 %

Barnets kön



- Flicka, n=5552
- Pojke, n=5664
- Anat/vill ej uppge, n=366

Barn började på den nuvarande platsen för småbarnspedagogik eller förskoleundervisning



Frågor till barnet

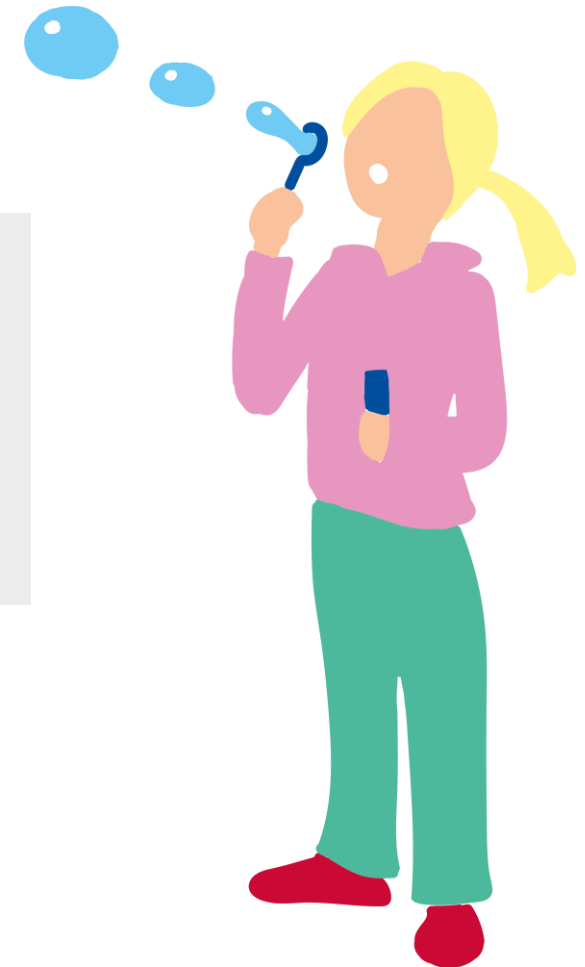
Det var inte obligatoriskt att svara

Vilka saker gör dig glad på ditt daghem?

Vilka saker harmar dig på ditt daghem?

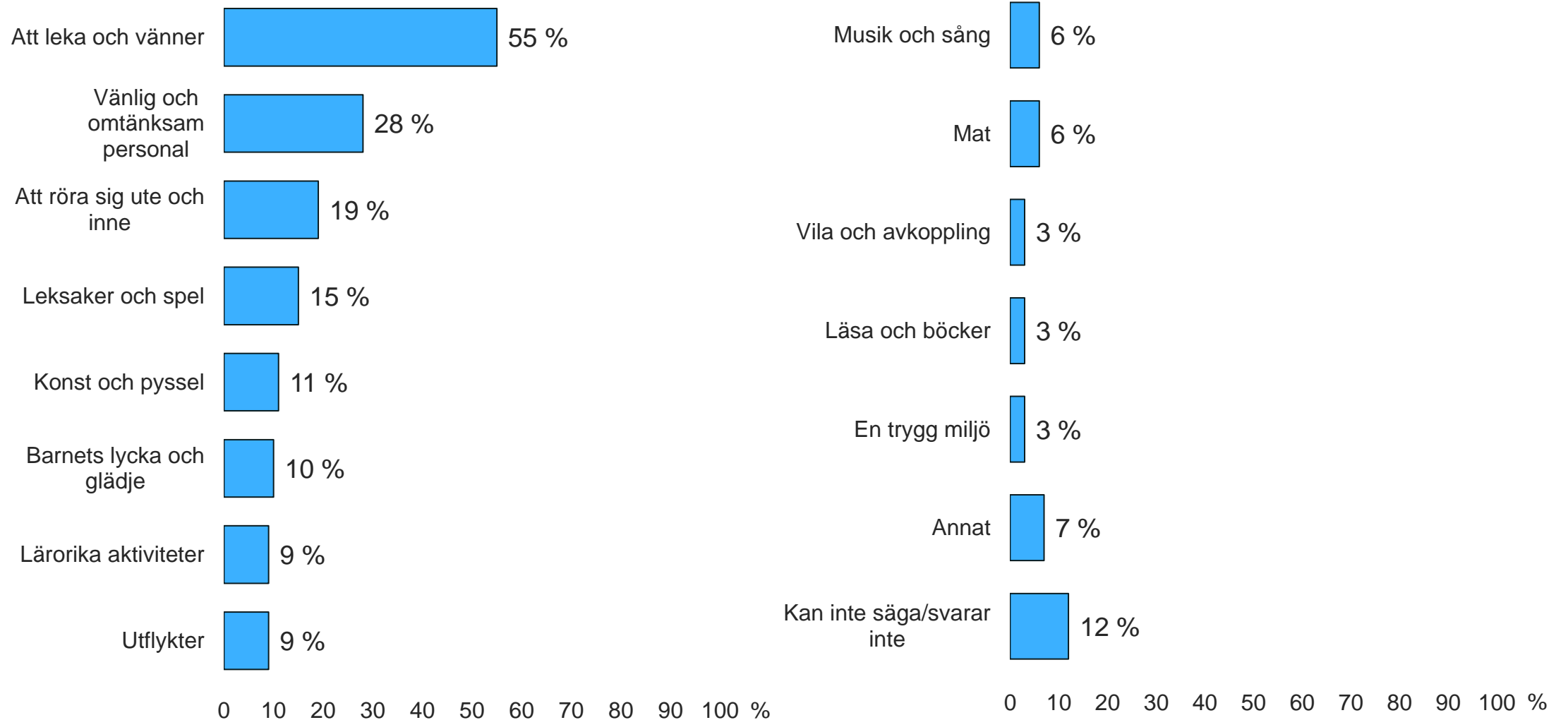
Frågorna var öppna.

Artificiell intelligens har tematiserat och analyserat svaren.



Vilka saker gör dig glad på ditt daghem?

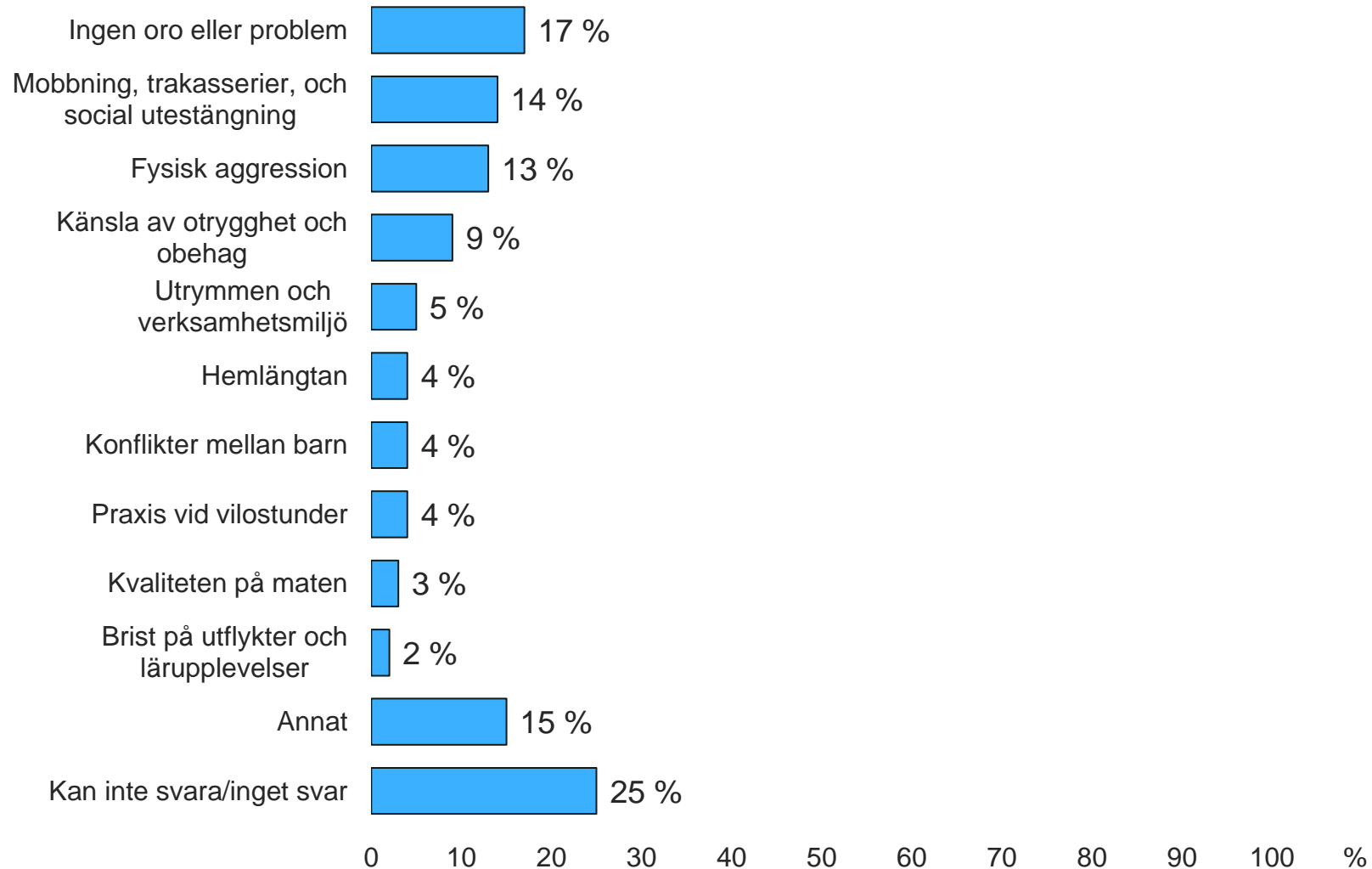
Artificiell intelligens har tematiserat och analyserat, teman relaterade till samma huvudtema har kombinerats



Alla respondenter, n=11582

Vilka saker harmar dig på ditt daghem?

Artificiell intelligens har tematiserat och analyserat, teman relaterade till samma huvudtema har kombinerats



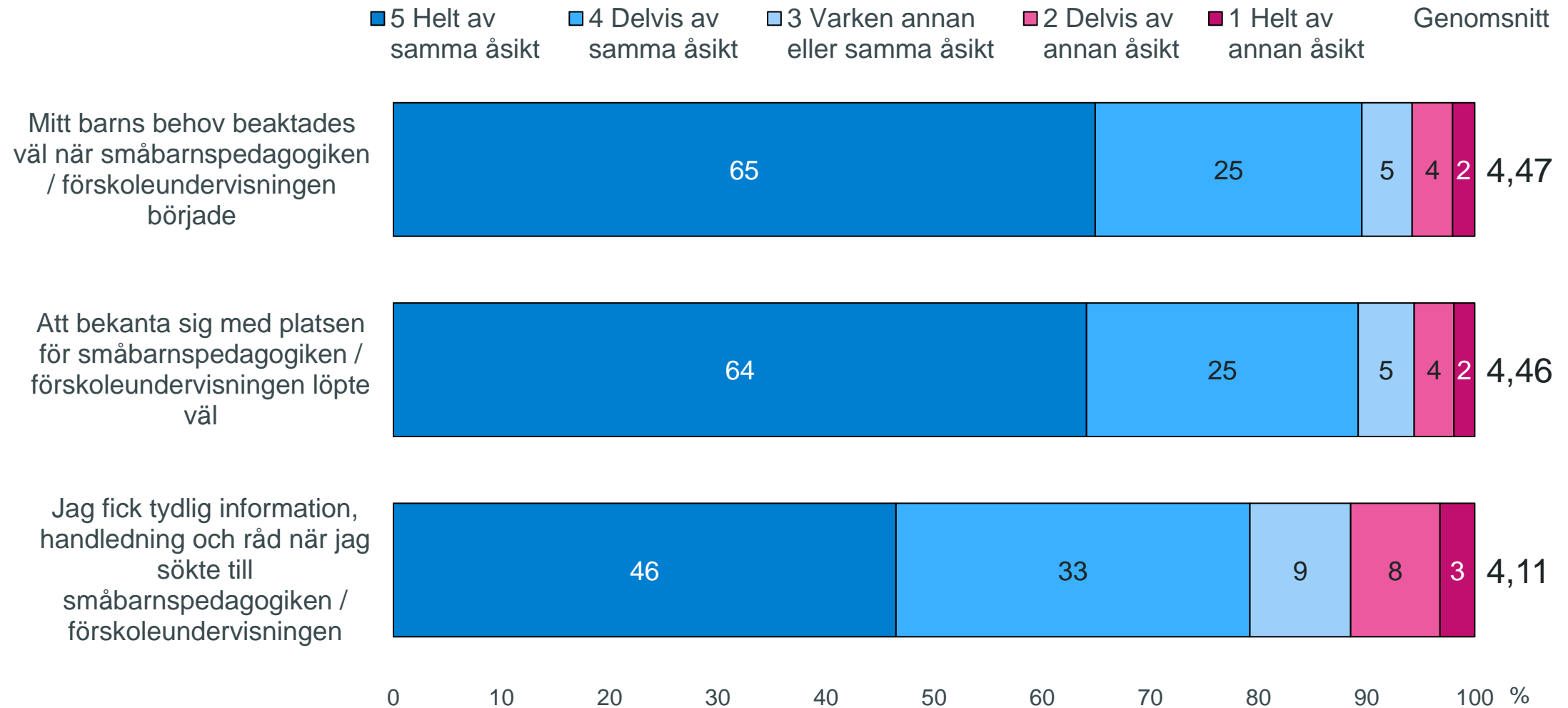
Att söka till och börja inom småbarnspedagogiken

5=helt av samma åsikt – 1=helt av annan åsikt

Frågor ställdes endast till dem som började på sin
nuvarande enhet i augusti 2024 eller senare.



Att söka till och börja inom småbarnspedagogiken



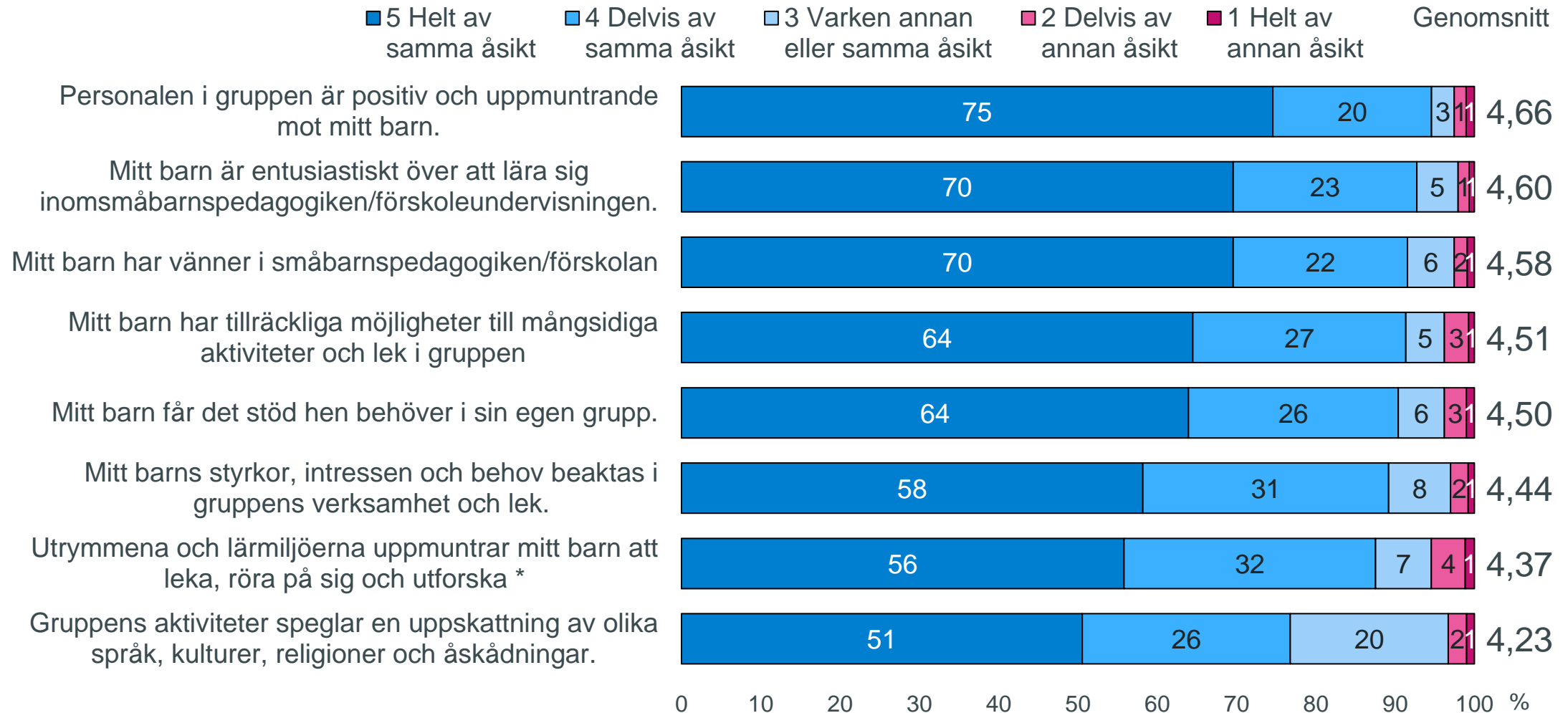
Barnet började på nuvarande plats i augusti 2024 eller senare, n=3770



Barnets delaktighet och verksamhetens kvalitet

5=helt av samma åsikt – 1=helt av annan åsikt

Barnets delaktighet och verksamhetens kvalitet

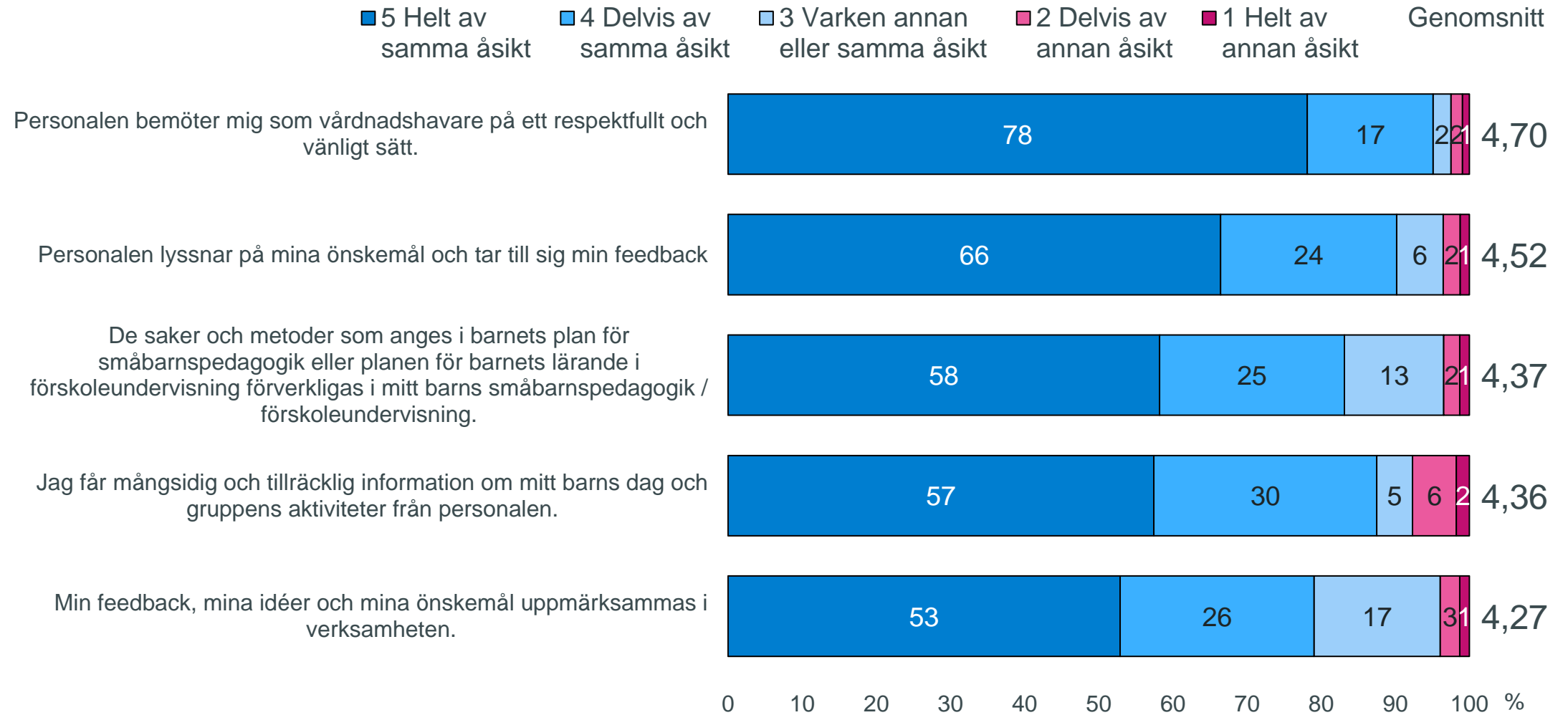




Samarbete med personalen

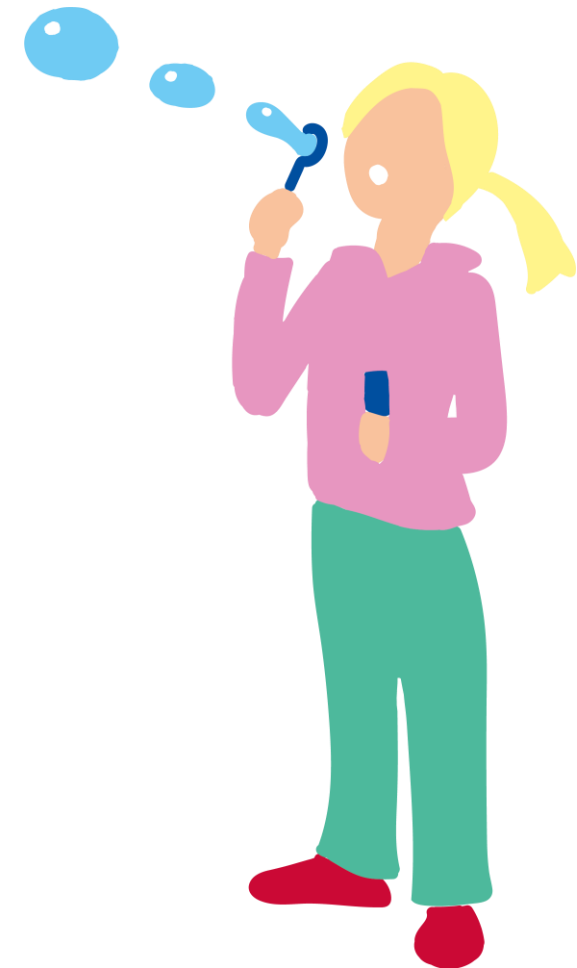
5=helt av samma åsikt – 1=helt av annan åsikt

Samarbete med personalen

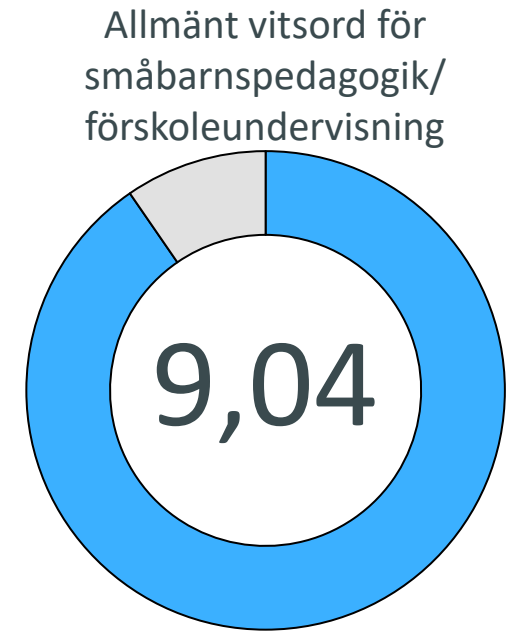
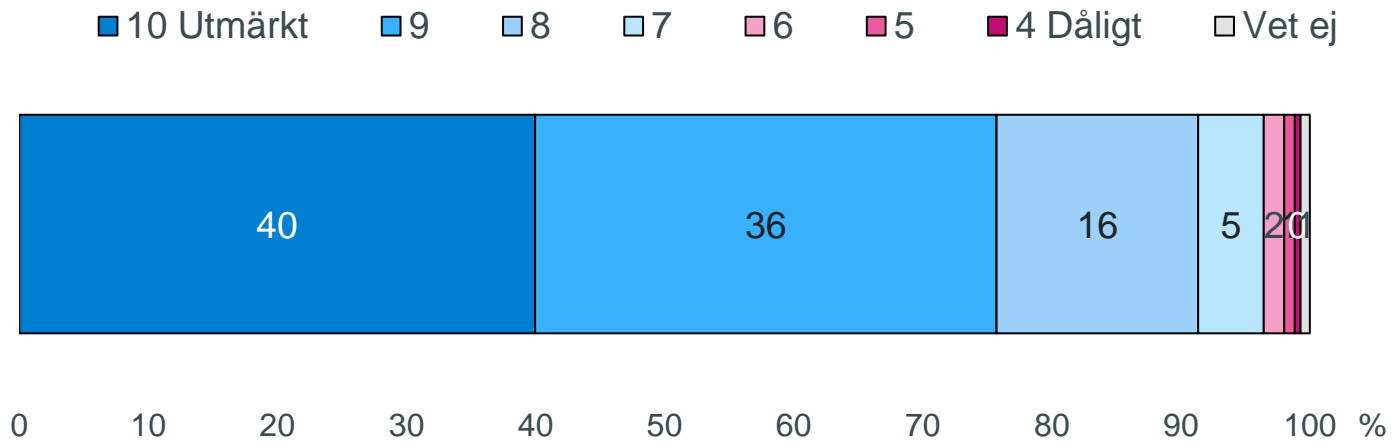


Alla respondenter, n=11582

Allmänt vitsord
10=utmärkt – 4=dåligt



Vilket allmänt vitsord ger du ditt barns småbarnspedagogik/förskoleundervisning

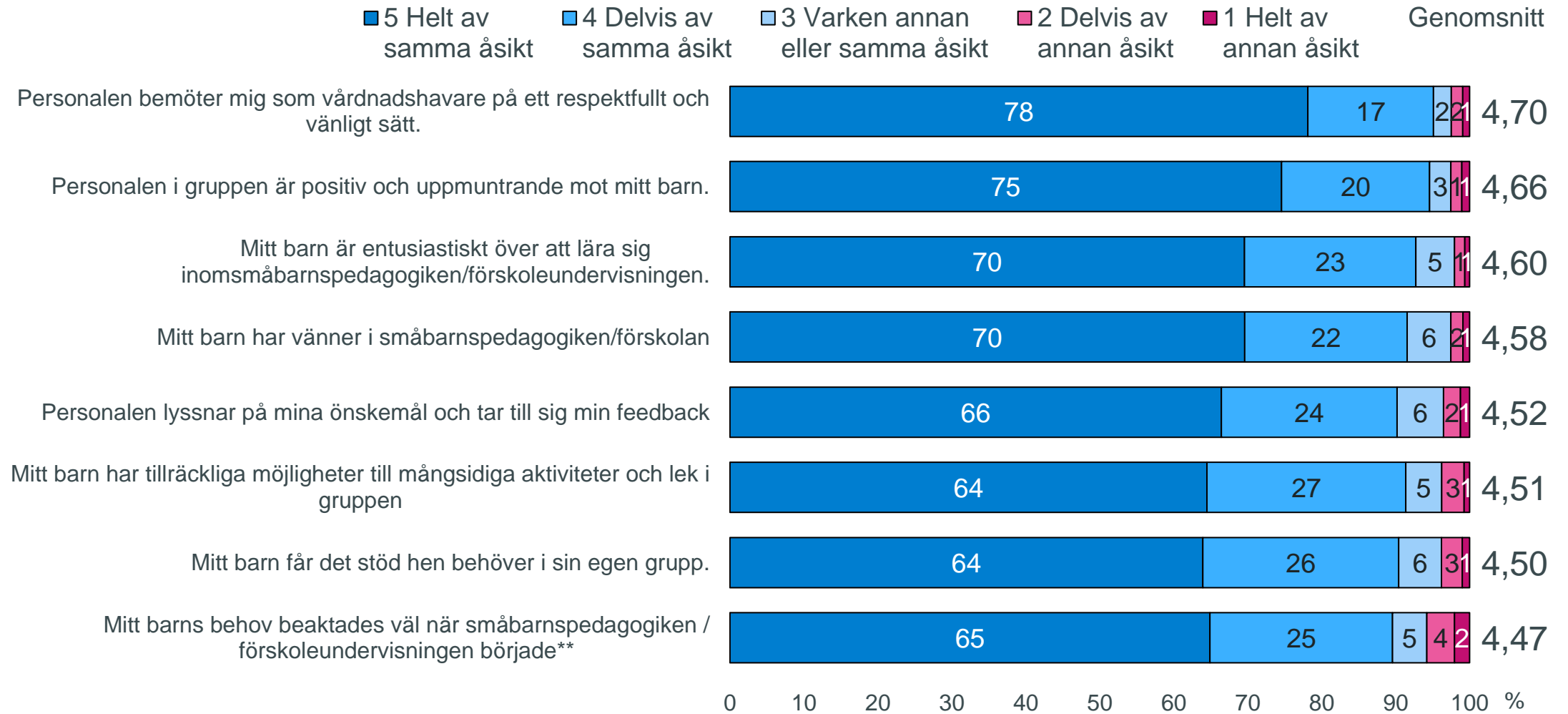


2022: 8,8
2020: 8,9



Sammanfattning av alla påståenden

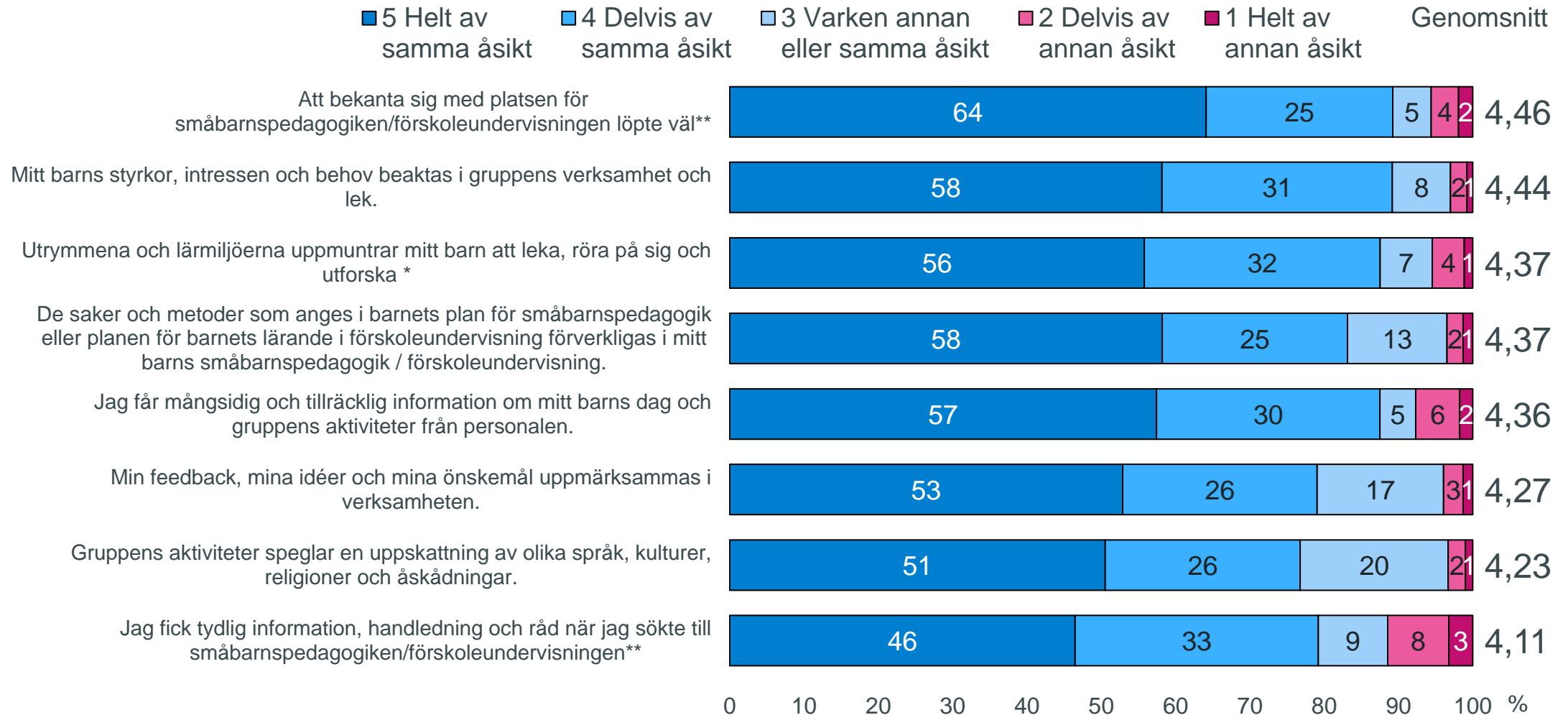
Alla påståenden om kundnöjdhet 1/2



Alla respondenter, n=11582

**) Barnet började på nuvarande plats i augusti 2024 eller senare, n=3770

Alla påståenden om kundnöjdhet 2/2



*) Till lärmiljöerna hör grupprum, kultur- och idrottslokaler, naturområden, digitala lärmiljöer osv

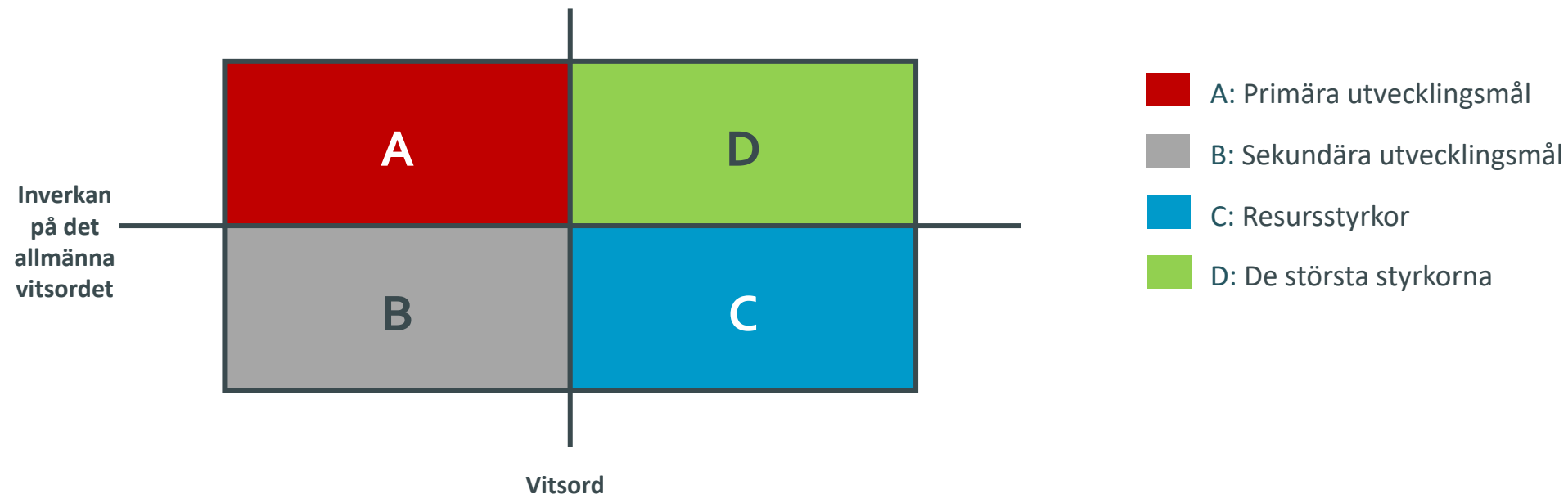
Utvecklingsanalys

Småbarnspedagogik/förskoleundervisning

Styrkor och utvecklingsområden

Eftersom respondenterna inte har tillfrågats direkt om betydelsen av olika frågor, kan frågan undersökas med statistiska medel, med hjälp av regressionsanalys. Här analyseras alla utredda påståenden i förhållande till det totalbetyg som ges och den inbördes ordningen på de utredda påståendena granskas, det vill säga vilken eller vilka saker som har störst inflytande på helhetssynen och vilka saker som inte har lika stor betydelse hur nöjda kunderna är med småbarnspedagogiken i allmänhet.

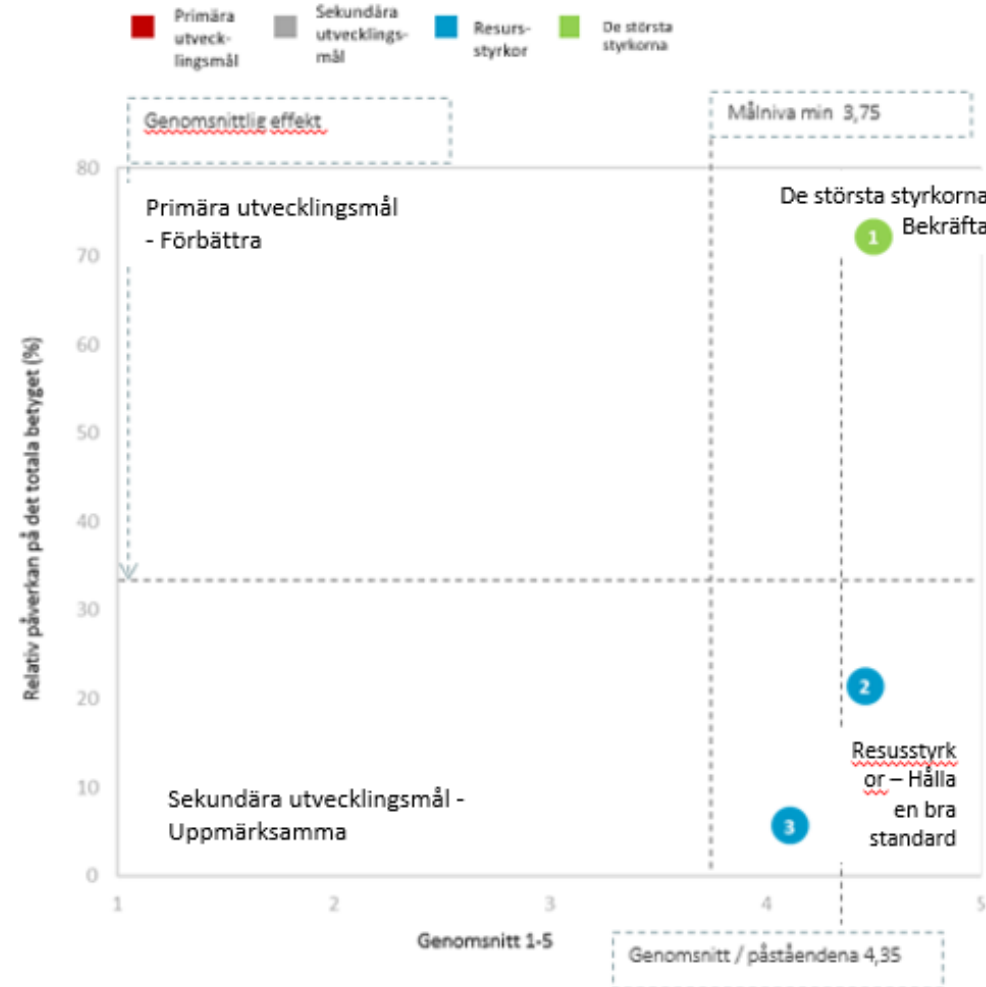
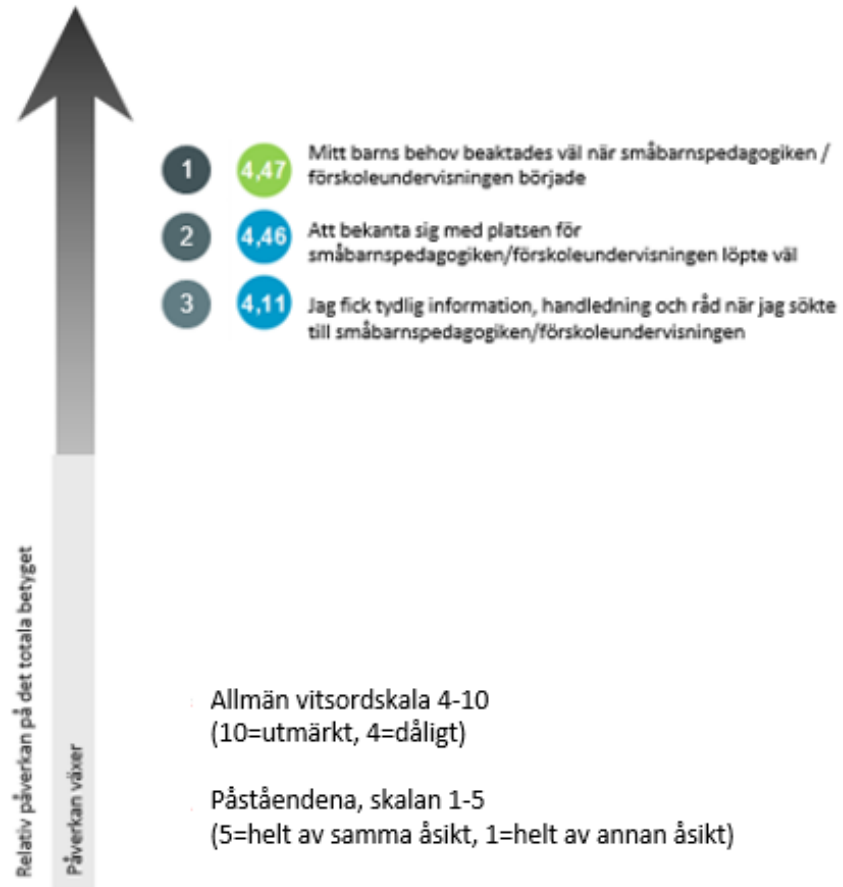
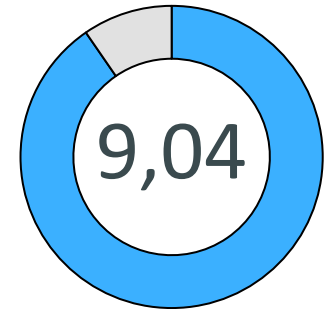
X-axeln visar betyget och Y-axeln visar dess effekt på vitsordet. Här utvärderas de undersökta egenskapernas relativa läge och deras inverkan på det allmänna vitsordet. Den kombinerade effekten av faktorerna är 100 %. Målnivån för de fyra fälten sätts vanligtvis till 3,75 på en skala från 1-5, men i det här fallet, när utvärderingarna är så positiva och tillfredsställelsen i alla påståenden är högre än denna målnivå, är det aritmetiska medelvärdet av påståendena vilket kan också användas som målnivå.



Styrkor och utvecklingsområden

Att söka till och börja inom småbarnspedagogiken

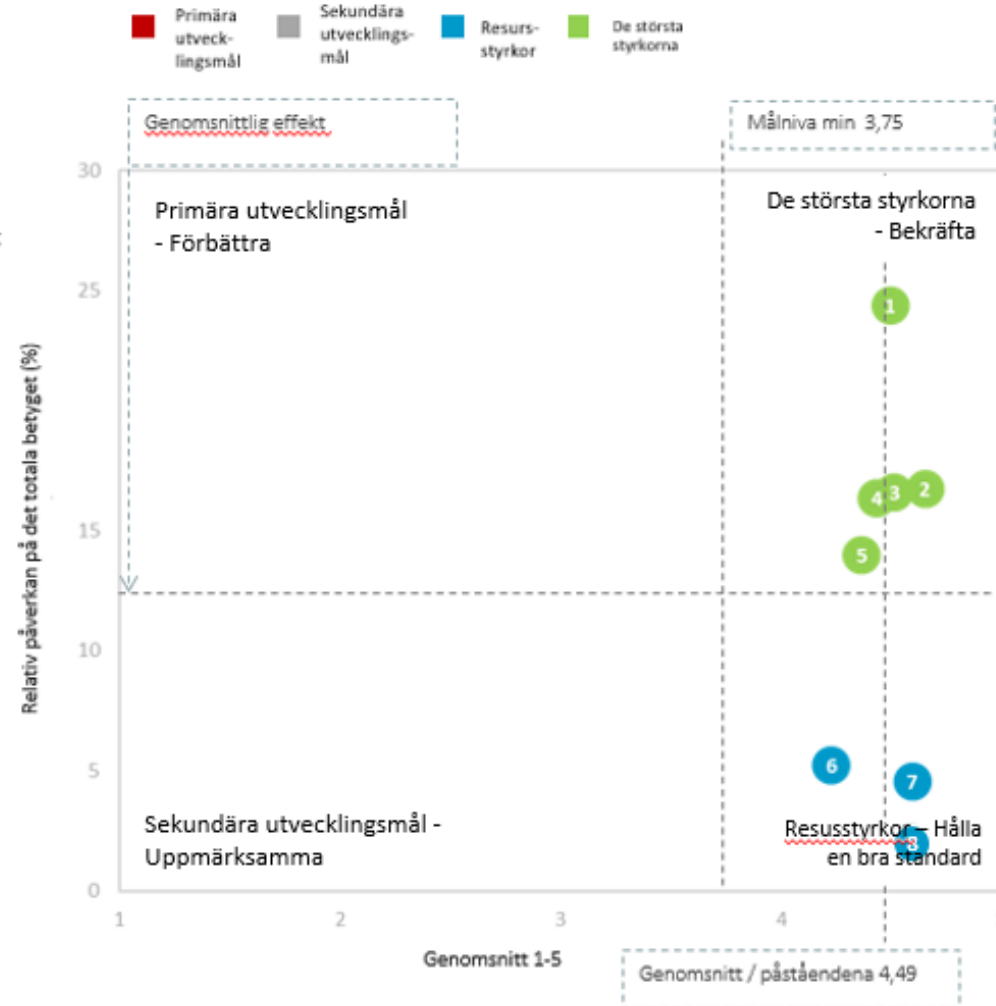
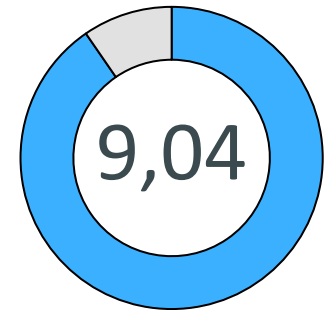
Allmänt vitsord för småbarnspedagogik / förskoleundervisning



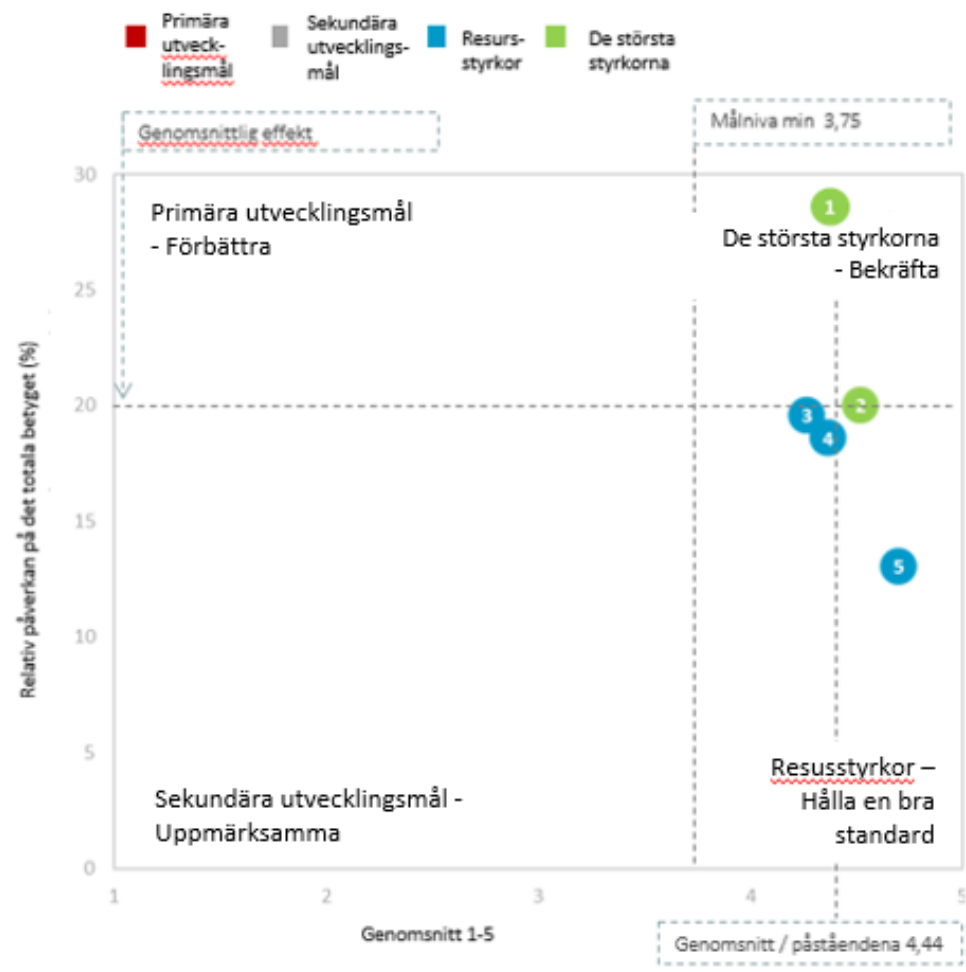
Styrkor och utvecklingsområden

Barnets delaktighet och verksamhetens kvalitet

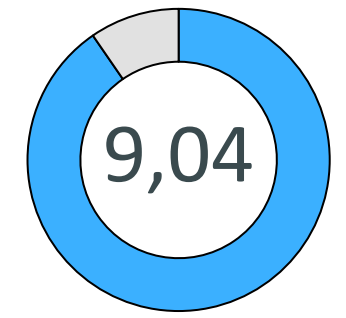
Allmänt vitsord för småbarnspedagogik / förskoleundervisning



Styrkor och utvecklingsområden Samarbete med personalen



Allmänt vitsord för småbarnspedagogik / förskoleundervisning



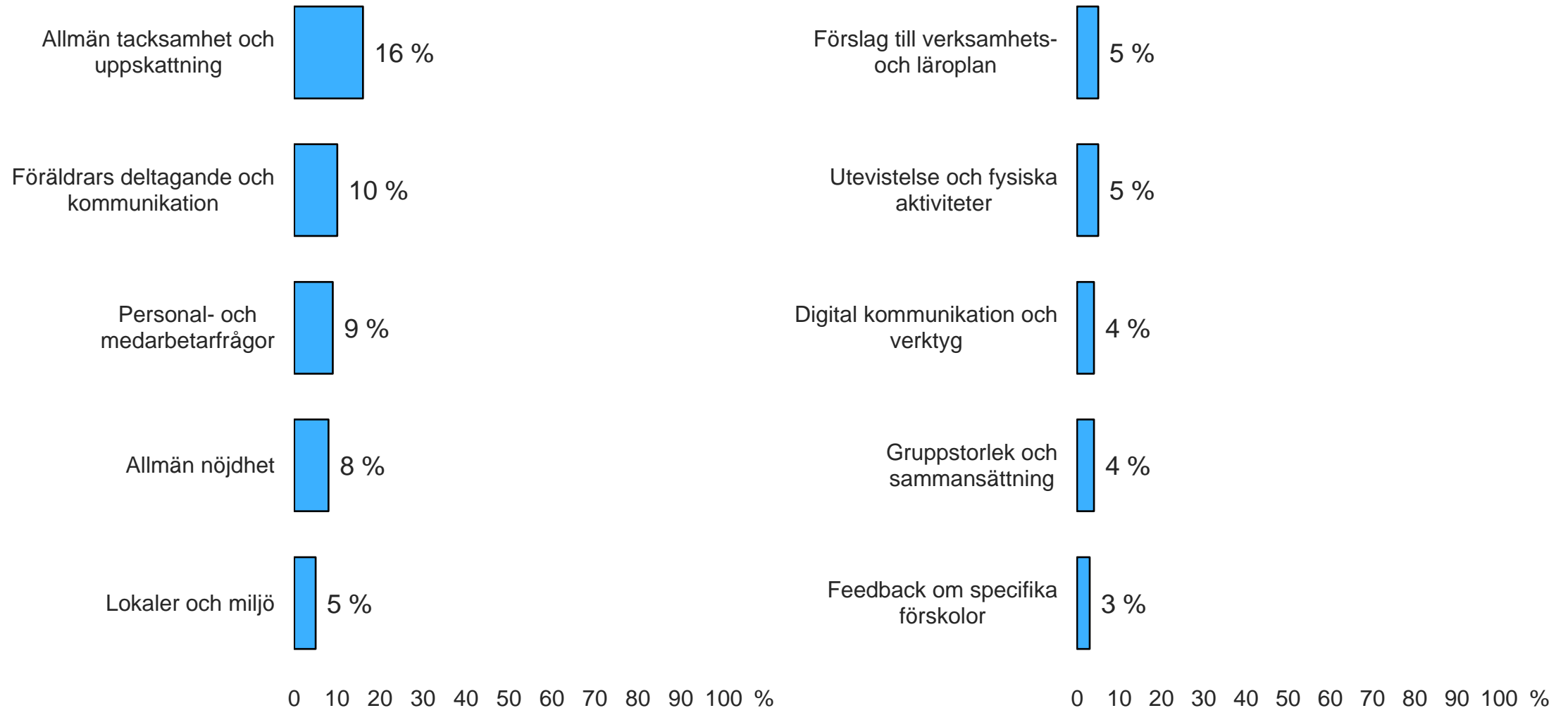
Öppen fråga

Hur skulle du vilja förbättra småbarnspedagogiken eller förskoleundervisningen?
Vilken annan respons vill du ge?

Svaren tematiserades och analyserades med hjälp av artificiell intelligens.

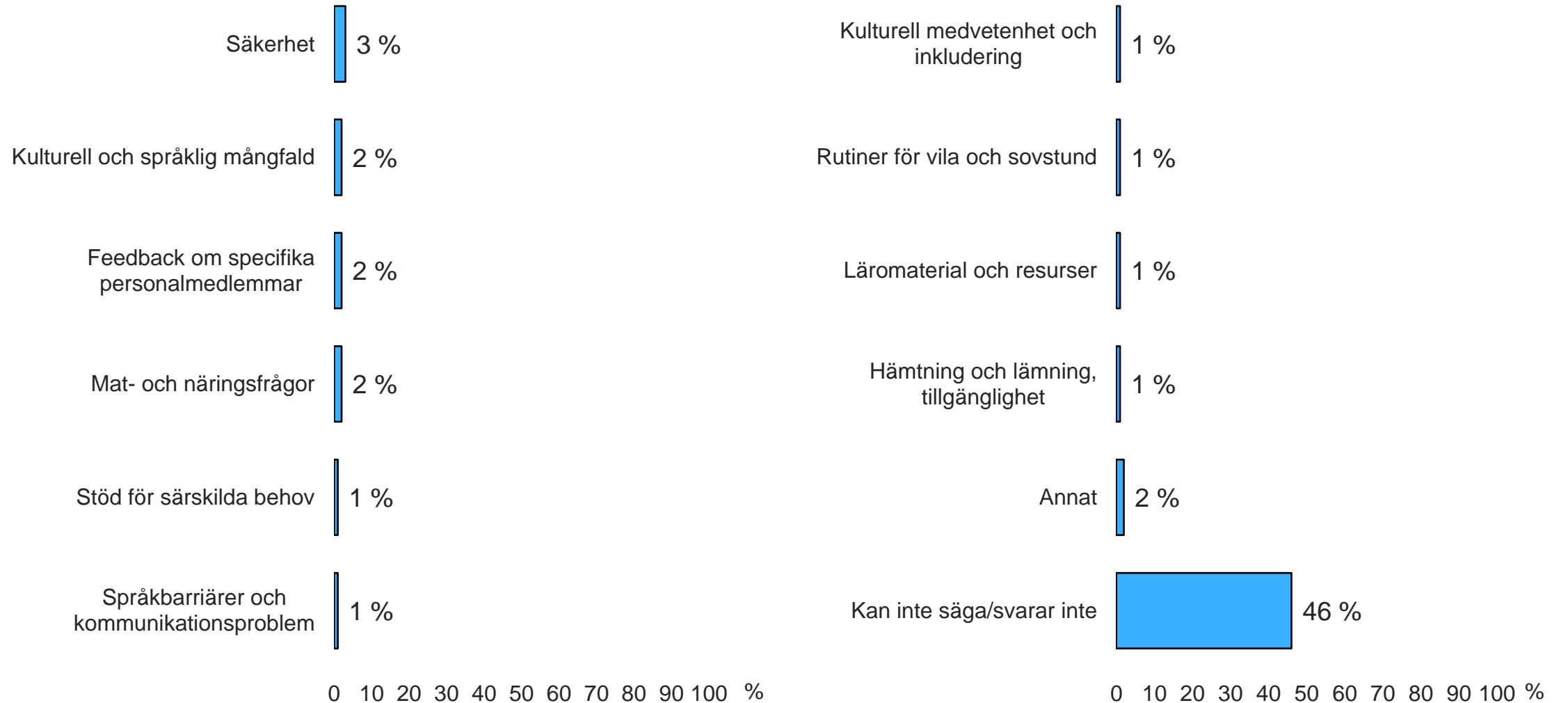
Hur skulle du vilja förbättra småbarnspedagogiken eller förskoleundervisningen? (1 / 2)

Svaren tematiserades och analyserades med hjälp av artificiell intelligens.



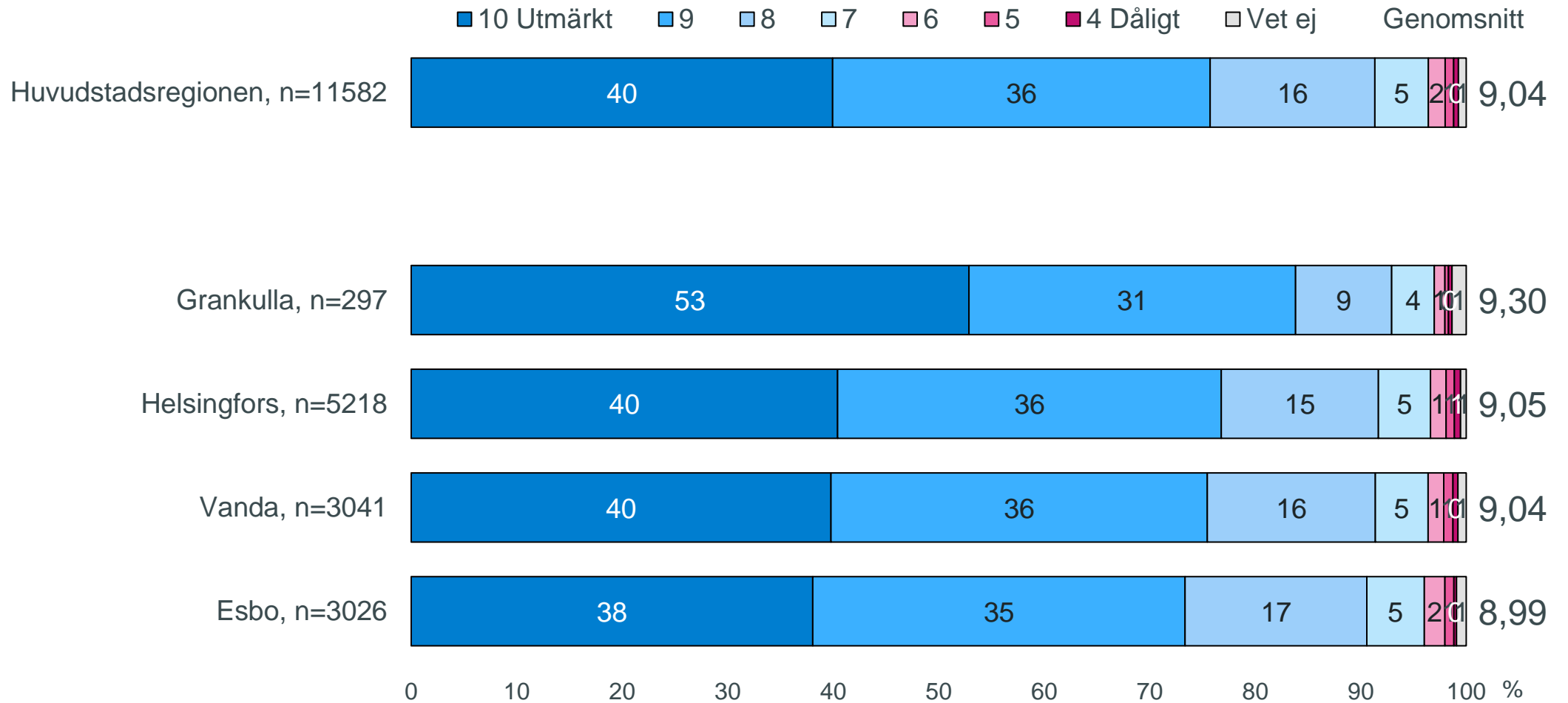
Hur skulle du vilja förbättra småbarnspedagogiken eller förskoleundervisningen? (2 / 2)

Svaren tematiserades och analyserades med hjälp av artificiell intelligens.



Huvudstadsregionens resultat, jämförelsesidor

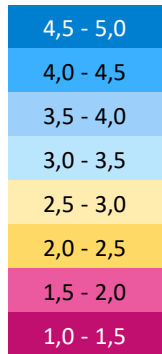
Vilket allmänt vitsord ger du ditt barns småbarnspedagogik/förskoleundervisning



n=Alla respondenter

Att söka till och börja inom småbarnspedagogiken

HUVUDSTADSREGIONEN	Alla	Esbo	Helsingfors	Grankulla	Vanda
Respondenter, n=	3770	1095	1602	125	948
Jag fick tydlig information, handledning och råd när jag sökte till småbarnspedagogiken / förskoleundervisningen.	4,11	4,14	4,05	4,26	4,17
Att bekanta sig med platsen för småbarnspedagogiken / förskoleundervisningen löpte väl.	4,46	4,44	4,44	4,67	4,47
Mitt barns behov beaktades väl när småbarnspedagogiken / förskoleundervisningen började	4,47	4,41	4,48	4,70	4,47



Skalan 1-5

5=Helt av samma åsikt

4=Delvis av samma åsikt

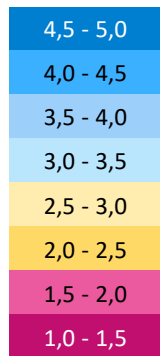
3=Varken annan eller samma åsikt

2=Delvis av annan åsikt

1=Helt av annan åsikt

Barnet började på nuvarande plats i augusti 2024 eller senare, n=3770

Barnets delaktighet och verksamhetens kvalitet



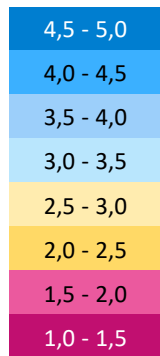
HUVUDSTADSREGIONEN	Alla	Esbo	Helsingfors	Grankulla	Vanda
Respondenter, n=	11582	3026	5218	297	3041
Personalen i gruppen är positiv och uppmuntrande mot mitt barn.	4,66	4,64	4,67	4,74	4,65
Gruppens aktiviteter speglar en uppskattning av olika språk, kulturer, religioner och åskådningar.	4,23	4,28	4,20	4,13	4,24
Mitt barn har vänner i småbarnspedagogiken/förskolan.	4,58	4,52	4,61	4,54	4,53
Mitt barns styrkor, intressen och behov beaktas i gruppens verksamhet och lek.	4,44	4,39	4,48	4,51	4,41
Mitt barn får det stöd hen behöver i sin egen grupp.	4,50	4,45	4,51	4,61	4,49
Mitt barn har tillräckliga möjligheter till mångsidiga aktiviteter och lek i gruppen	4,51	4,50	4,51	4,54	4,53
Mitt barn är entusiastiskt över att lära sig inomsmåbarnspedagogiken/förskoleundervisningen.	4,60	4,56	4,62	4,68	4,59
Utrymmena och lärmiljöerna uppmuntrar mitt barn att leka, röra på sig och utforska *	4,37	4,39	4,31	4,40	4,44

Skalan 1-5
 5=Helt av samma åsikt
 4=Delvis av samma åsikt
 3=Varken annan eller samma åsikt
 2=Delvis av annan åsikt
 1=Helt av annan åsikt

*) Till lärmiljöerna hör grupprum, kultur- och idrottslokaler, naturområden, digitala lärmiljöer osv

Alla respondenter, n= 11582

Samarbete med personalen



HUVUDSTADSREGIONEN	Alla	Esbo	Helsingfors	Grankulla	Vanda
Respondenter, n=	11582	3026	5218	297	3041
Personalen bemöter mig som vårdnadshavare på ett respektfullt och vänligt sätt.	4,70	4,68	4,72	4,79	4,67
Jag får mångsidig och tillräcklig information om mitt barns dag och gruppens aktiviteter från personalen.	4,36	4,31	4,38	4,49	4,34
De saker och metoder som anges i barnets plan för småbarnspedagogik eller planen för barnets lärande i förskoleundervisning förverkligas i mitt barns småbarnspedagogik / förskoleundervisning.	4,37	4,28	4,42	4,43	4,35
Personalen lyssnar på mina önskemål och tar till sig min feedback.	4,52	4,50	4,54	4,64	4,49
Min feedback, mina idéer och mina önskemål uppmärksammas i verksamheten.	4,27	4,27	4,28	4,36	4,25

Skalan 1-5

5=Helt av samma åsikt

4=Delvis av samma åsikt

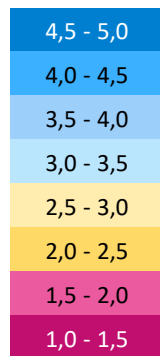
3=Varken annan eller samma åsikt

2=Delvis av annan åsikt

1=Helt av annan åsikt

Alla respondenter, n= 11582

Att söka till och börja inom småbarnspedagogiken



Skalan 1-5

5=Helt av samma åsikt

4=Delvis av samma åsikt

3=Varken annan eller samma åsikt

2=Delvis av annan åsikt

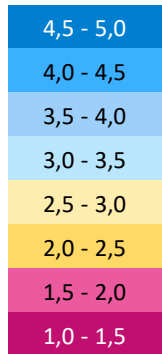
1=Helt av annan åsikt

HUVUDSTADSREGIONEN	Alla	Finskspråkig	Svenskspråkig
		Alla	Alla
Respondenter, n=	3770	3241	338
Jag fick tydlig information, handledning och råd när jag sökte till småbarnspedagogiken / förskoleundervisningen.	4,11	4,12	4,01
Att bekanta sig med platsen för småbarnspedagogiken / förskoleundervisningen löpte väl.	4,46	4,46	4,41
Mitt barns behov beaktades väl när småbarnspedagogiken / förskoleundervisningen började	4,47	4,46	4,52

Barnet började på nuvarande plats i augusti 2024 eller senare, n=3770

Att söka till och börja inom småbarnspedagogiken

HUVUDSTADSREGIONEN	Alla	Finsk- språkig kommunal	Svensk- språkig kommunal	Privat daghem	Köpt tjänst	Service- kupong
Respondenter, n=	3770	2913	279	352	47	61
Jag fick tydlig information, handledning och råd när jag sökte till småbarnspedagogiken / förskoleundervisningen.	4,11	4,11	3,97	4,26	4,31	4,31
Att bekanta sig med platsen för småbarnspedagogiken / förskoleundervisningen löpte väl.	4,46	4,45	4,34	4,59	4,60	4,31
Mitt barns behov beaktades väl när småbarnspedagogiken / förskoleundervisningen började	4,47	4,45	4,48	4,59	4,68	4,25



Skalan 1-5

5=Helt av samma åsikt

4=Delvis av samma åsikt

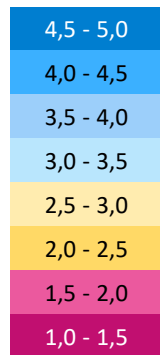
3=Varken annan eller samma åsikt

2=Delvis av annan åsikt

1=Helt av annan åsikt

Barnet började på nuvarande plats i augusti 2024 eller senare, n=3770

Barnets delaktighet och verksamhetens kvalitet



HUVUDSTADSREGIONEN	Alla	Finskspråkig	Svenskspråkig
		Alla	Alla
Respondenter, n=	11582	10142	925
Personalen i gruppen är positiv och uppmuntrande mot mitt barn.	4,66	4,65	4,72
Gruppens aktiviteter speglar en uppskattning av olika språk, kulturer, religioner och åskådningar.	4,23	4,24	4,06
Mitt barn har vänner i småbarnspedagogiken/förskolan.	4,58	4,57	4,64
Mitt barns styrkor, intressen och behov beaktas i gruppens verksamhet och lek.	4,44	4,43	4,45
Mitt barn får det stöd hen behöver i sin egen grupp.	4,50	4,49	4,51
Mitt barn har tillräckliga möjligheter till mångsidiga aktiviteter och lek i gruppen	4,51	4,51	4,52
Mitt barn är entusiastiskt över att lära sig inomsmåbarnspedagogiken/förskoleundervisningen.	4,60	4,60	4,57
Utrymmena och lärmiljöerna uppmuntrar mitt barn att leka, röra på sig och utforska *	4,37	4,38	4,24

Skalan 1-5

5=Helt av samma åsikt

4=Delvis av samma åsikt

3=Varken annan eller samma åsikt

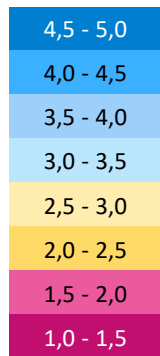
2=Delvis av annan åsikt

1=Helt av annan åsikt

*) Till lärmiljöerna hör grupprum, kultur- och idrottslokaler, naturområden, digitala lärmiljöer osv.

Alla respondenter, n=11582

Barnets delaktighet och verksamhetens kvalitet



HUVUDSTADSREGIONEN	Alla	Finsk- språkig kommunal	Svensk- språkig kommunal	Privat daghem	Köpt tjänst	Service- kupong
Respondenter, n=	11582	8756	739	1334	180	261
Personalen i gruppen är positiv och uppmuntrande mot mitt barn.	4,66	4,64	4,68	4,73	4,81	4,63
Gruppens aktiviteter speglar en uppskattning av olika språk, kulturer, religioner och åskådningar.	4,23	4,21	4,04	4,47	4,30	4,17
Mitt barn har vänner i småbarnspedagogiken/förskolan.	4,58	4,56	4,61	4,70	4,70	4,52
Mitt barns styrkor, intressen och behov beaktas i gruppens verksamhet och lek.	4,44	4,42	4,39	4,57	4,61	4,32
Mitt barn får det stöd hen behöver i sin egen grupp.	4,50	4,48	4,47	4,63	4,68	4,42
Mitt barn har tillräckliga möjligheter till mångsidiga aktiviteter och lek i gruppen	4,51	4,49	4,47	4,66	4,76	4,45
Mitt barn är entusiastiskt över att lära sig inomsmåbarnspedagogiken/förskoleundervisningen.	4,60	4,59	4,55	4,66	4,75	4,57
Utrymmena och lärmiljöerna uppmuntrar mitt barn att leka, röra på sig och utforska *	4,37	4,37	4,15	4,47	4,63	4,41

Skalan 1-5

5=Helt av samma åsikt

4=Delvis av samma åsikt

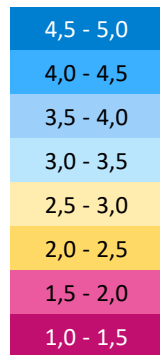
3=Varken annan eller samma åsikt

2=Delvis av annan åsikt

1=Helt av annan åsikt

*) Till lärmiljöerna hör grupprum, kultur- och idrottslokaler, naturområden, digitala lärmiljöer osv.

Samarbete med personalen



HUVUDSTADSREGIONEN	Alla	Finskspråkig	Svenskspråkig
		Alla	Alla
Respondenter, n=	11582	10142	925
Personalen bemöter mig som vårdnadshavare på ett respektfullt och vänligt sätt.	4,70	4,69	4,75
Jag får mångsidig och tillräcklig information om mitt barns dag och gruppens aktiviteter från personalen.	4,36	4,36	4,26
De saker och metoder som anges i barnets plan för småbarnspedagogik eller planen för barnets lärande i förskoleundervisning förverkligas i mitt barns småbarnspedagogik / förskoleundervisning.	4,37	4,37	4,37
Personalen lyssnar på mina önskemål och tar till sig min feedback.	4,52	4,51	4,56
Min feedback, mina idéer och mina önskemål uppmärksammas i verksamheten.	4,27	4,27	4,23

Skalan 1-5

5=Helt av samma åsikt

4=Delvis av samma åsikt

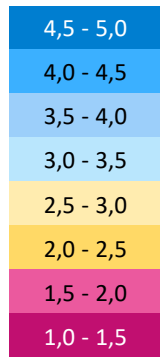
3=Varken annan eller samma åsikt

2=Delvis av annan åsikt

1=Helt av annan åsikt

Alla respondenter, n=11582

Samarbete med personalen



HUVUDSTADSREGIONEN	Alla	Finsk-språkig kommunal	Svensk-språkig kommunal	Privat daghem	Köpt tjänst	Servicekupong
Respondenter, n=	11582	8756	739	1334	180	261
Personalen bemöter mig som vårdnadshavare på ett respektfullt och vänligt sätt.	4,70	4,68	4,71	4,77	4,82	4,67
Jag får mångsidig och tillräcklig information om mitt barns dag och gruppens aktiviteter från personalen.	4,36	4,36	4,19	4,44	4,44	4,27
De saker och metoder som anges i barnets plan för småbarnspedagogik eller planen för barnets lärande i förskoleundervisning förverkligas i mitt barns småbarnspedagogik / förskoleundervisning.	4,37	4,36	4,34	4,48	4,53	4,21
Personalen lyssnar på mina önskemål och tar till sig min feedback.	4,52	4,50	4,51	4,63	4,64	4,45
Min feedback, mina idéer och mina önskemål uppmärksammas i verksamheten.	4,27	4,25	4,15	4,44	4,47	4,25

Skalan 1-5

5=Helt av samma åsikt

4=Delvis av samma åsikt

3=Varken annan eller samma åsikt

2=Delvis av annan åsikt

1=Helt av annan åsikt

Alla respondenter, n= 11582

Allmänt vitsord småbarnspedagogik/förskoleundervisning



Skalan 4-10
10=Utmärkt
4=Dåligt

HUVUDSTADSREGIONEN	Alla	Finskspråkig	Svenskspråkig
		Alla	Alla
Respondenter, n=	11582	10142	925
Allmänt vitsord (4-10), genomsnitt	9,04	9,03	9,05

HUVUDSTADSREGIONEN	Alla	Finsk- språkig kommunal	Svensk- språkig kommunal	Privat daghem	Köpt tjänst	Service- kupong
		Respondenter, n=	11582	8756	739	1334
Allmänt vitsord (4-10), genomsnitt	9,04	9,01	8,94	9,27	9,38	8,82



Bilagor

KONFIDENSGRÄNSTABELL PÅ 95 % NIVÅ

Resultat (procent)	ANTAL RESPONDENTER															
	25	50	75	100	150	200	250	300	400	500	600	800	1000	2000	3000	5000
	%	%	%	%	%	%	%	%	%	%	%	%	%	%	%	%
2 eller 98	±5.6	±4.0	±3.2	±2.8	±2.3	±2.0	±1.8	±1.6	±1.4	±1.3	±1.1	±0.98	±0.9	±0.61	±0.51	±0.4
3 eller 97	±6.8	±4.9	±3.9	±3.4	±2.8	±2.4	±2.2	±2.0	±1.7	±1.5	±1.4	±1.2	±1.1	±0.75	±0.62	±0.49
4 eller 96	±7.8	±5.6	±4.5	±3.9	±3.2	±2.8	±2.5	±2.3	±2.0	±1.8	±1.6	±1.4	±1.3	±0.86	±0.71	±0.56
5 eller 95	±8.7	±6.2	±5.0	±4.4	±3.6	±3.1	±2.7	±2.5	±2.2	±2.0	±1.8	±1.5	±1.4	±0.96	±0.79	±0.62
6 eller 94	±9.5	±6.8	±5.5	±4.8	±3.9	±3.4	±3.0	±2.8	±2.4	±2.1	±2.0	±1.7	±1.5	±1.0	±0.87	±0.68
8 eller 92	±10.8	±7.7	±6.2	±5.4	±4.4	±3.8	±3.4	±3.1	±2.7	±2.4	±2.2	±1.9	±1.7	±1.2	±0.99	±0.77
10 eller 90	±12.0	±8.5	±6.9	±6.0	±4.9	±4.3	±3.8	±3.5	±3.0	±2.7	±2.5	±2.1	±1.9	±1.3	±1.1	±0.85
12 eller 88	±13.0	±9.2	±7.5	±6.5	±5.3	±4.6	±4.1	±3.8	±3.3	±2.9	±2.7	±2.3	±2.1	±1.4	±1.2	±0.92
15 eller 85	±14.3	±10.1	±8.2	±7.1	±5.9	±5.1	±4.5	±4.1	±3.6	±3.2	±2.9	±2.5	±2.3	±1.6	±1.3	±1.0
20 eller 80	±16.0	±11.4	±9.2	±8.0	±6.6	±5.7	±5.0	±4.6	±4.0	±3.6	±3.3	±2.8	±2.5	±1.8	±1.4	±1.1
25 eller 75	±17.3	±12.3	±10.0	±8.7	±7.1	±6.1	±5.5	±5.0	±4.3	±3.9	±3.6	±3.0	±2.8	±1.9	±1.6	±1.2
30 eller 70	±18.3	±13.0	±10.5	±9.2	±7.5	±6.5	±5.8	±5.3	±4.6	±4.1	±3.8	±3.2	±2.9	±2.0	±1.7	±1.3
35 eller 65	±19.1	±13.5	±11.0	±9.5	±7.8	±6.8	±6.0	±5.5	±4.8	±4.3	±3.9	±3.3	±3.1	±2.1	±1.7	±1.4
40 eller 60	±19.6	±13.9	±11.3	±9.8	±8.0	±7.0	±6.2	±5.7	±4.9	±4.4	±4.0	±3.4	±3.1	±2.2	±1.8	±1.4
45 eller 55	±19.8	±14.1	±11.4	±9.9	±8.1	±7.0	±6.2	±5.8	±5.0	±4.5	±4.1	±3.5	±3.2	±2.2	±1.8	±1.4
50 eller 50	±20.0	±14.2	±11.5	±10.0	±8.2	±7.1	±6.3	±5.8	±5.0	±4.5	±4.1	±3.5	±3.2	±2.2	±1.8	±1.4

Exempel 1

Om 5 % av tusen respondenter hade köpt produkten, felmarginal är ±1.4 procentenhet. I hela populationen finns det 3.6–6.4 % som har köpt produkten.

Exempel 2

Vi antar att produktens marknadsandel är ungefär 15 %. Vi vill undersöka saken med ±1 procentenhets noggrannhet. Vi behöver 5000 respondenter.

Exempel 3

a) 150 av tusen respondenter är 15–19-åriga. Av dessa 150 respondenter 10 % säger att de regelbundet köper produkt X. På 95 procents konfidensnivå den riktiga andelen är 10 % ±4.9 dvs. 5.1–14.9 %.

b) Om totalantal respondenter är 500, antal 15–19-åriga är 75 och andel produkt köpare 10 % ±6.9: resultatet vore alltså 3.1–16.9 %.

JÄMFÖRELSE MELLAN RESULTAT FRÅN TVÅ SEPARATA UNDERSÖKNINGAR PÅ 95 %S KONFIDENSNIVÅ

p = 50 procent

Antal respondenter, undersökning 2	Antal respondenter, undersökning 1						
	100	250	500	750	1000	1500	2000
	%	%	%	%	%	%	%
100	13.8						
250	11.6	8.8					
500	10.7	7.6	6.2				
750	10.4	7.2	5.7	5.1			
1000	10.3	6.9	5.4	4.7	4.4		
1500	10.1	6.7	5.1	4.4	4.0	3.6	
2000	10.0	6.6	4.9	4.2	3.8	3.4	3.1

p = 40 eller 60 procent

Antal respondenter, undersökning 2	Antal respondenter, undersökning 1						
	100	250	500	750	1000	1500	2000
	%	%	%	%	%	%	%
100	13.6						
250	11.4	8.6					
500	10.5	7.4	6.1				
750	10.2	7.0	5.5	5.0			
1000	10.1	6.8	5.2	4.6	4.3		
1500	9.9	6.6	5.0	4.3	3.9	3.5	
2000	9.8	6.4	4.8	4.1	3.7	3.3	3.0

p = 30 eller 70 procent

Antal respondenter, undersökning 2	Antal respondenter, undersökning 1						
	100	250	500	750	1000	1500	2000
	%	%	%	%	%	%	%
100	12.7						
250	10.6	8.0					
500	9.8	7.0	5.7				
750	9.6	6.6	5.2	4.6			
1000	9.4	6.3	4.9	4.3	4.0		
1500	9.3	6.1	4.6	4.0	3.7	3.3	
2000	9.2	6.0	4.5	3.8	3.5	3.1	2.8

p = 20 eller 80 procent

Antal respondenter, undersökning 2	Antal respondenter, undersökning 1						
	100	250	500	750	1000	1500	2000
	%	%	%	%	%	%	%
100	11.1						
250	9.3	7.0					
500	8.6	6.1	5.0				
750	8.3	5.7	4.5	4.1			
1000	8.2	5.6	4.3	3.8	3.5		
1500	8.1	5.3	4.1	3.5	3.2	2.9	
2000	8.0	5.3	3.9	3.4	3.0	2.7	2.5

p = 10 eller 90 procent

Antal respondenter, undersökning 2	Antal respondenter, undersökning 1						
	100	250	500	750	1000	1500	2000
	%	%	%	%	%	%	%
100	8.3						
250	7.0	5.3					
500	6.4	4.5	3.7				
750	6.3	4.3	3.4	3.0			
1000	6.2	4.2	3.2	2.8	2.6		
1500	6.1	4.0	3.0	2.6	2.4	2.2	
2000	6.0	3.9	2.9	2.5	2.3	2.0	1.9

Med hjälp av dessa tabeller är det möjligt att värdera signifikans av resultat i två olika undersökningar med olika antal respondenter.

Välj den tabell i vilken resultat p (procent) är närmast till dina resultat/procent.

EXEMPEL

Antal respondenten var 250 och 1000 i två undersökningar. Produktens marknadsandel var 37 % i den mindre och 35 % i den större undersökningen.

Vi väljer tabellen p = 40 eller 60 % eftersom resultaten är närmast till den. Vi tar cellen där urvalsstorlek 1000 och 250 korsar. I detta fall signifikant skillnad är 6.8 procentenhet. Skillnaden mellan två resultat var bara 2 procentenhet (37 % - 35 %) – den är inte signifikant.