

Kunnossapitoluokat:

- (A4) Avoin alue, (huoltoreitin viereiset niityt ja alivirtaamauma)
- (M4) Suojametsä, (nykyiset metsäalueet ja reunaanityt)
- (R4) Suoja- ja vaihettumisviheralue, (tulvapainanne ja nykyiseen metsään rajautuvat niityt)

ASEMAKAAVAMERKINTÄ

Suojaviheralue.

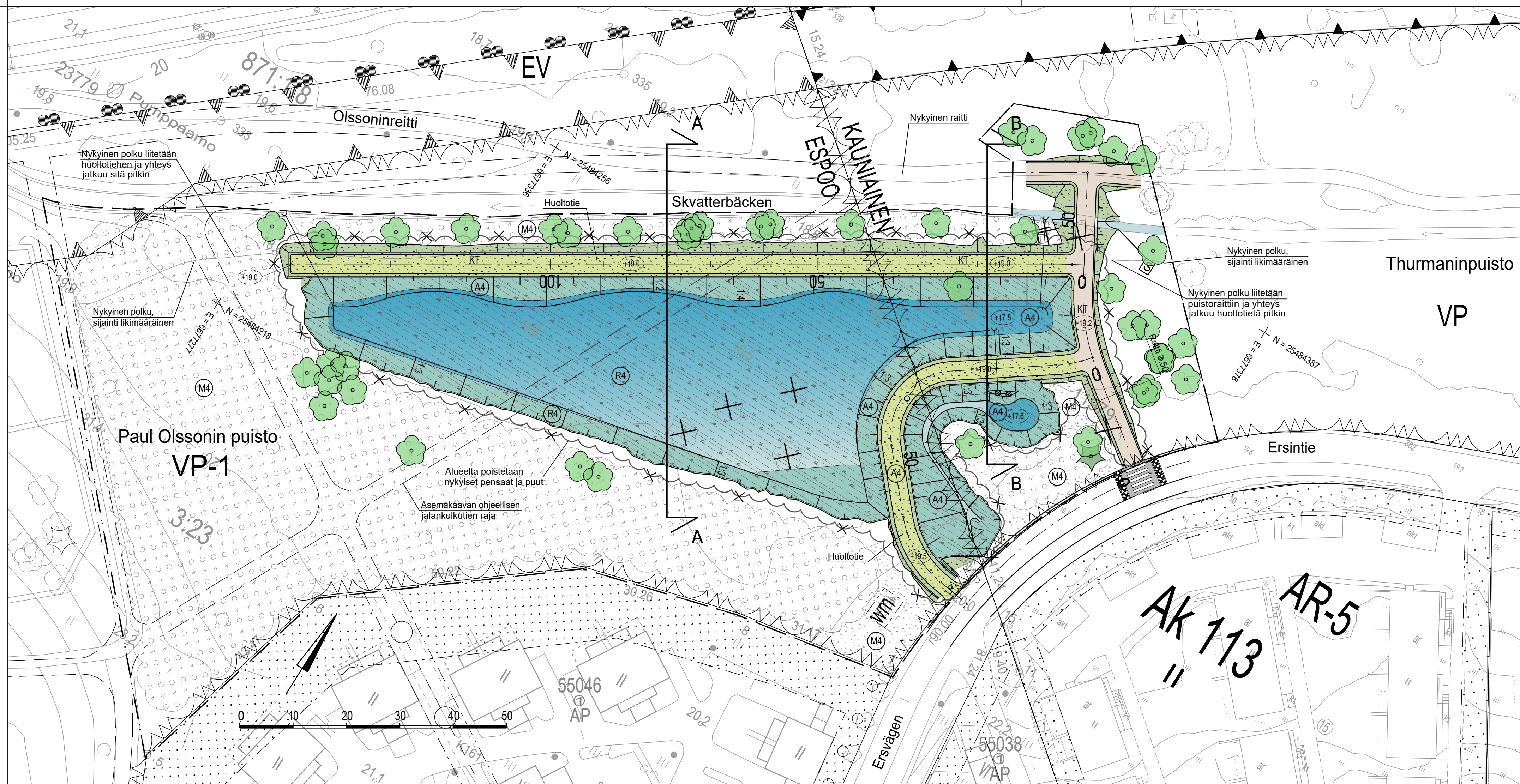
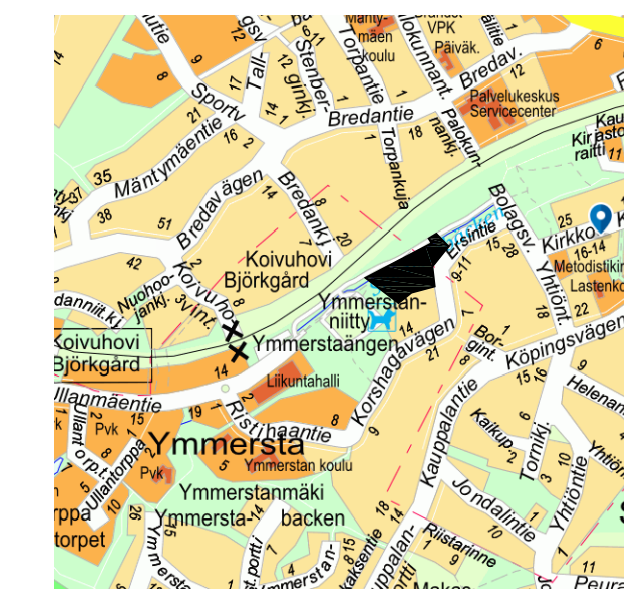
Puisto.

Puisto on varattu Etelä-Suomen ilmasto-oloissa menestyviä kotimaisia ja ulkomaisia puu- ja pensaslajeja esitteleväksi puistoksi. Puistoon saadaan rakentaa yksikerroksinen, puiston toimintaa palveleva rakennus, jonka kerrosala saa olla enintään 200 m².

Ohjeellinen jalakulkutien raja.

Muuntamon rakennusala.

EV
VP
VP-1



MERKINTÖJEN SELITYS

- Suunnittelualan raja
- POISTETTAVA KASVILLISUUS
 - ✕ Poistettava mitattu puu
 - ☁ Poistettava puu/pensasalue
- NYKYINEN/KUNNOSTETTAVA KASVILLISUUS
 - Nykyinen mitattu lehtipuu
 - ★ Nykyinen mitattu havupuu
 - ☁ Nykyinen sekametsä
 - ☁ Nykyinen niitty
- ISTUTETTAVA KASVILLISUUS
 - A4, R4 Niitty A4/R4
 - A4 Vahvistettu niitty A4
- PÄÄLLYSTEET
 - KT Uusi kivituhka
 - Uusi asfaltti
 - Nykyinen uoma
 - Uusi avo-oja
 - Tulva-allas
 - Arvioitu pysyvän vedenpinnan alue
- Uusi hulevesikaivo
- Rumpu
- Nykyinen rumpu
- Uusi siltarumpu
- LR Luiskattu reunakivi
- Suojatie
- Korotetun alueen viiste
- Likim. suunniteltu maanpinnan korkeusasema (+17.80)

LUONNOS 28.6.2024

ALUE	KAUNAISTEN KAUPUNKI YHDYSKUNTAOIMI KUNTA-TEKNIikka	GRANKULLA STAD SAMHÄLLSTEKNIK KOMMUNTEKNIK	PIIRIT
	KAAVA Ak 126	KAUPUNGIN OSA 2.	SIUNN.
ALUE	ESPOON KAUPUNKI KAUPUNKITEKNIIKAN KESKUS	ESBO STAD STADSTEKNIKCENTRALEN	TARK.
	KAAVA YMMERSTA	KAUPUNGIN OSA 55. SEPÄNKYLÄ	HYV.
NIMI	PAUL OLSSONIN PUISTO (KOILLISOSA) JA THURMANINPUISTO (LONNAINOSA) SKVATTERBÄCKENIIN LIITTYVÄ TULVA-ALLAS		KLETTI 19N
	AIHE	PUISTO	LIITTYVÄ
PIIRI- LAJI	PUISTOSUUNNITELMA JA POIKKILEIKKAUS		PROJEKTIN NIMI ETRS-GK25 Koordinaatit N2000
	GT	GEOTEKNIIKKA- YKSIKKÖ	8021/200 XXXX/XXX
SUUNN.	HSY:n vesihuolto PL 100 00066 HSY p.(09) 15611	NRO	HYV.
TARK.	RAMBOLL	TARK.	TARK.